

Référence

MODLIG08C

## MODULE DE CONTRÔLE DE LIGNE UNIVERSEL POUR CENTRALE « COMPACT »

FICHE TECHNIQUE n°

T 9073

indice F-P2

## DESCRIPTIF

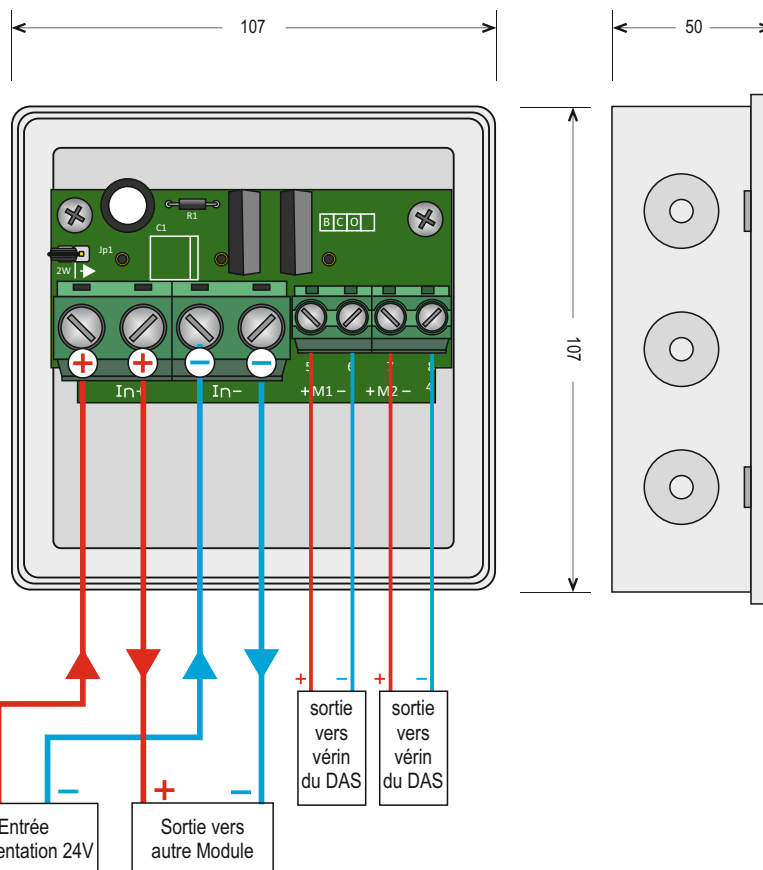


Le module de contrôle de ligne universel permet de surveiller la ligne entre les différents appareils reliés ensemble.



107x107x50 mm

Borne n°	Alim.			
	1	2	3	4
Ouverture	+	+	-	-
Fermeture	-	-	+	+



TOUS DROITS RÉSERVÉS. NOS PRODUITS POUVAIENT FAIRE L'OBJET DE MODIFICATIONS. CE DOCUMENT NE PEUT ÊTRE CONSIDÉRÉ COMME CONTRACTUEL.

## CARACTÉRISTIQUES TECHNIQUES

MATIÈRE(S) PRINCIPALE(S)	Matériaux de synthèse
ALIMENTATION (V)	24 Vcc ( ±15%)
SORTIE	24 Vcc / 15 ampères maxi.
POIDS	151g
DIMENSIONS	107x107x50mm

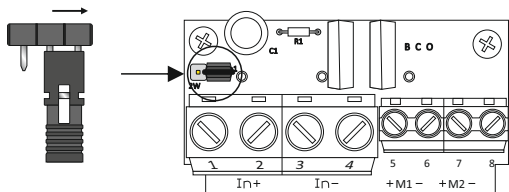
## OPTION(S)

## ACCESSOIRES

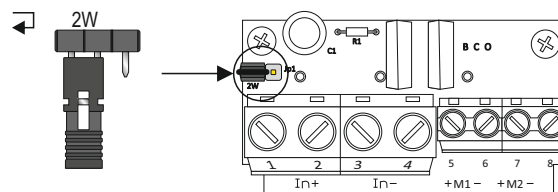


**POSITION DU CAVALIER**

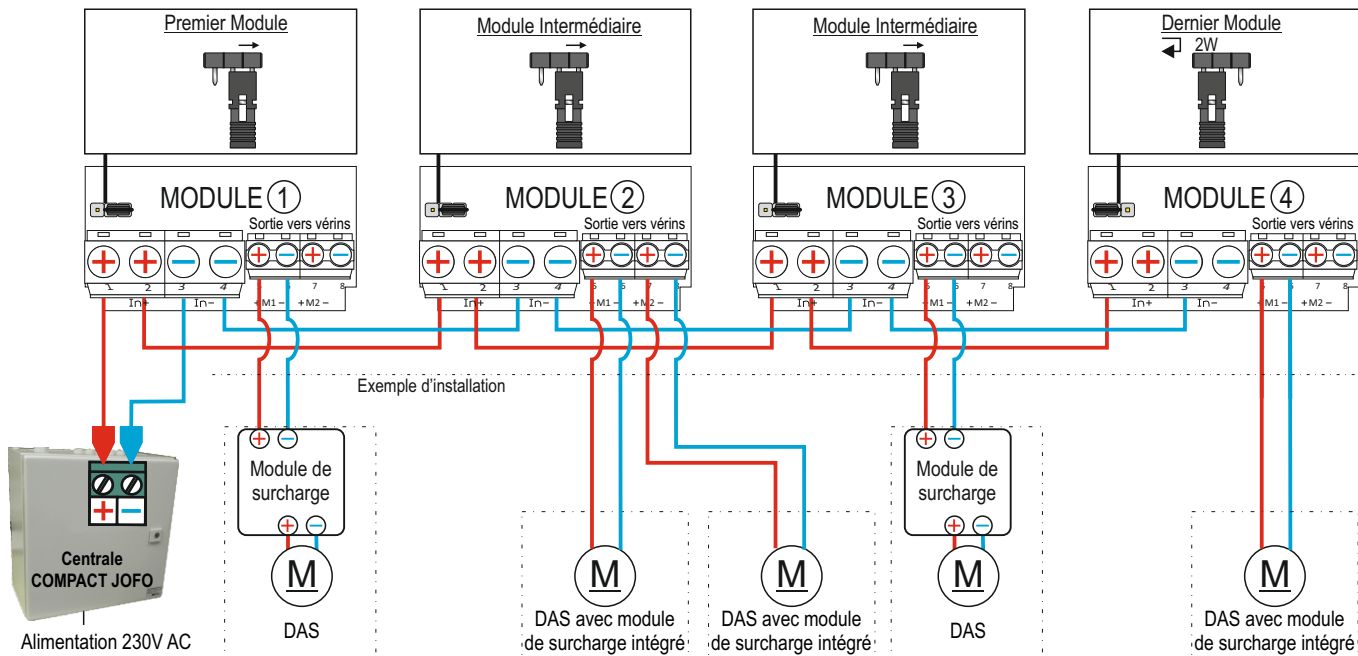
Position du cavalier sur le premier module et module intermédiaire



Position du cavalier sur le dernier module



**EXEMPLE DE MISE EN SITUATION POUR LA POSITION DU CAVALIER**



**NOTA:** Le module de contrôle de ligne doit être placé à moins de 3 mètres de son DAS.

TOUS DROITS RÉSERVÉS. NOS PRODUITS POUVANT FAIRE L'OBJET DE MODIFICATIONS. CE DOCUMENT NE PEUT ÊTRE CONSIDÉRÉ COMME CONTRACTUEL.