

### MODULE DE SURCHARGE DÉPORTÉ "TANDEM"

MOD2448R2040LIP6

POUR VÉRIN ÉLECTRIQUE 24/48 Volt CC

**T 9066**

TYPE LIP6

MODÈLE 24V / 2.5 A / 3 A / 4 A - 48V / 1.25A / 1.5 A / 2 A

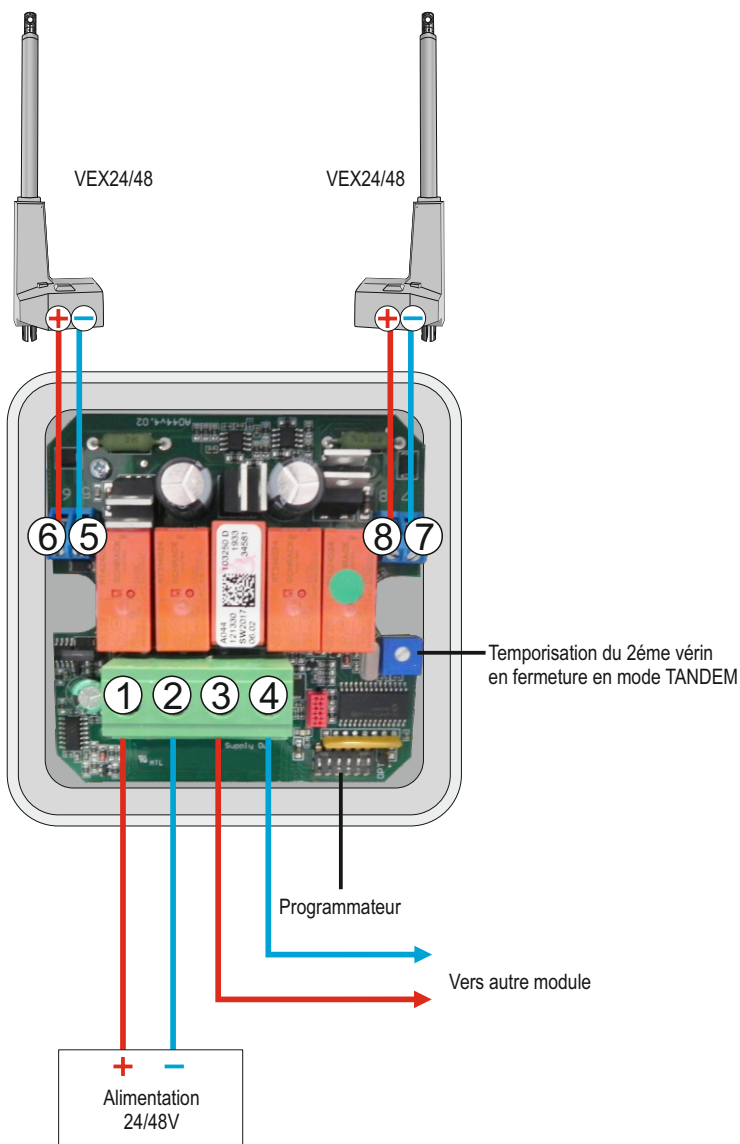
indice -



100x100x50 mm

Sens d'Ouverture et Fermeture

	Alim.		vérin		vérin	
Borne n°	1	2	5	6	7	8
Ouverture	+	-	+	-	-	+
Fermeture	-	+	-	+	+	-



Le module LIP6 est un produit utilisé comme limiteur de courant entre une alimentation 24/48V et 1 ou 2 vérin(s).

Lorsque la limite du courant est atteinte en raison d'une surcharge du ou des vérin(s) et que la surcharge augmente encore, la vitesse du ou des vérin(s) est automatiquement réduite. De cette façon, la consommation ne dépasse pas le niveau prédéfini, 3A/24V ou 1.5A/48V.

Le module LIP6 fonctionne soit en mode SOLO, (connecté à un seul vérin.) Soit en mode TANDEM, (connecté à deux vérins.)

Le module est équipé d'une protection pour les vérins; Cela signifie que la tension sera automatiquement interrompu si la vitesse de déplacement du vérin devient relativement basse ou si il s'arrête complètement en raison d'un blocage mécanique.

2.5A	→	24V
3A	→	24V
4A	→	24V
1.25A	→	48V
1.5A	→	48V
2A	→	48V

TOUS DROITS RÉSERVÉS. NOS PRODUITS POUVAIENT FAIRE L'OBJET DE MODIFICATIONS. CE DOCUMENT NE PEUT ÊTRE CONSIDÉRÉ COMME CONTRACTUEL.

#### CARACTÉRISTIQUES TECHNIQUES

#### OPTION(S)

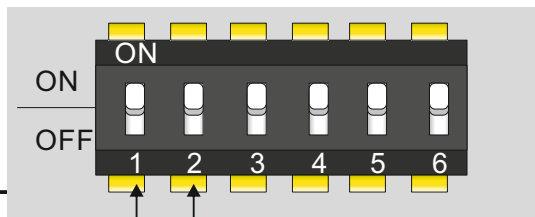
MATIÈRE(S) PRINCIPALE(S)	Matériaux de synthèse
TENSION D'ALIMENTATION	24 V 48V ±15%
AMPERAGE	De 1.25A à 4A suivant la position du switch (voir verso)
SORTIE	2 Sorties qui peuvent fonctionner indépendamment ( mode SOLO) ou en parallèle (mode TANDEM)
DIMENSIONS	100x100x50 mm
INDICE DE PROTECTION	IP42

#### ACCESSOIRES

UNITÉ DE FABRICATION ISO 9001

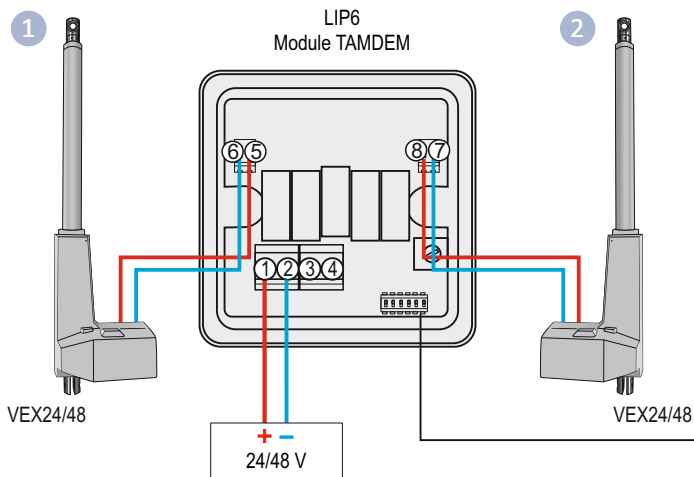


**PROGRAMMATION DU SWITCH**

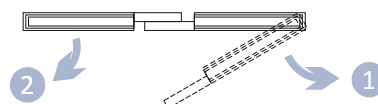


	1	2		ON	OFF	
3A → 24V 1.5A → 48V	ON	OFF	3	—	—	—
4A → 24V 2A → 48V	OFF	ON	4	2 en solo	tandem	Configuration du mode
Pas de fonction	OFF	OFF	5	Actif	inactif	Contrôle de ligne
2.5A → 24V 1.25A → 48V	ON	ON	6	Délais actif	Délais Inactif	Délais d'ouverture/fermeture entre les vérins

**EXEMPLE DE RACCORDEMENT**



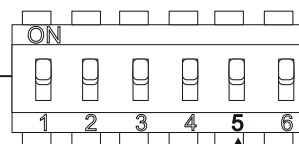
**Ouverture d'un ouvrant avec la fonction délais activée**



**Ouverture en deux temps:**

Ordre d'ouverture: 1 - 2

Ordre de fermeture: 2 - 1

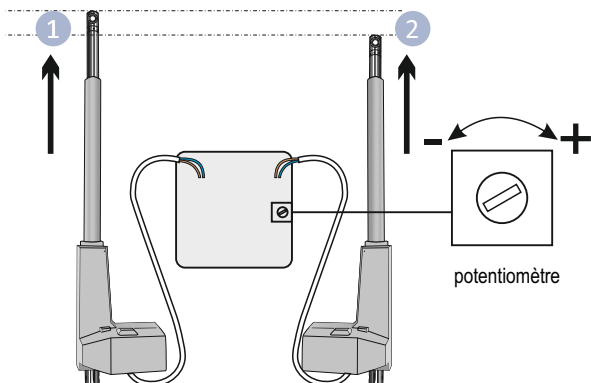


Contrôle de ligne à activer selon le manuel de la centrale

**POSITION ET ARRÊT DES VÉRINS EN MODE TANDEM**

**A l'ouverture**

Si les vérins sur le module sont bien programmés en mode TANDEM, alors le potentiomètre permet de régler le délai (1 à 10 sec) d'ouverture entre le vérin 1 et le 2.



**A la fermeture**

Si les vérins sur le module sont bien programmés en mode TANDEM, alors le potentiomètre permet de régler le délai (1 à 10 sec) de fermeture entre le vérin 1 et le 2.

