

MOD24TRA1050
MOD24TRB0535
MOD24TRC0755
MOD24TRD3325


MODULE DE SURCHARGE DEPORTE "SOLO"

pour vérin électrique 24 vcc
Type LA-SB 5A / 2.5A / LA-SB 5A / 3.5A / LA-SB 7.0 A / 5.5A / LA-SB 3.3A / 2.5A

T 9057

indice A

DESCRIPTIF

 Le module de surcharge permet de surveiller le courant moteur et de l'arrêter en cas de surcharge.

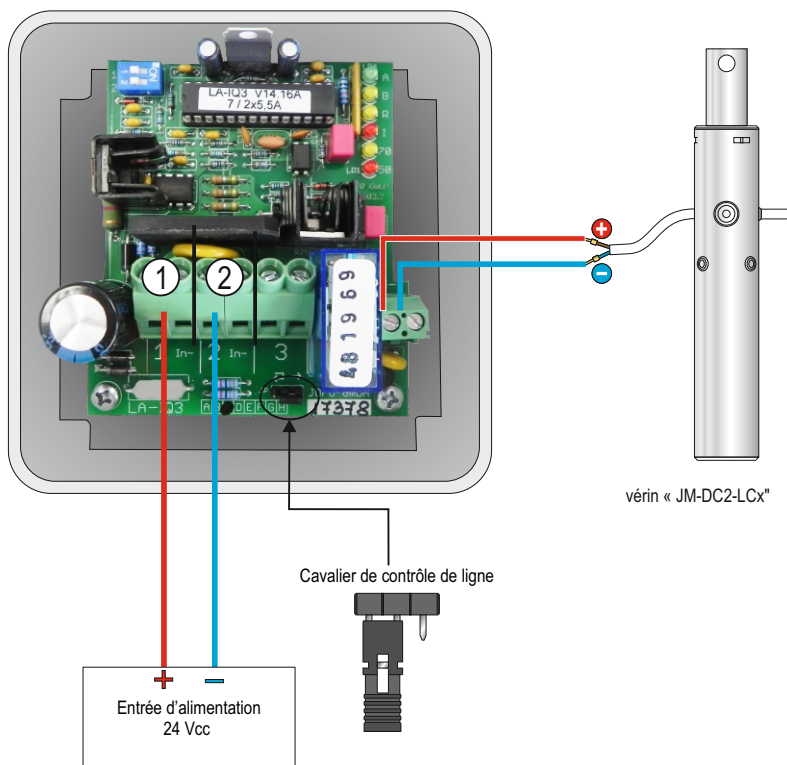


Dimensions du boîtier
108x108x55
Cotes en mm

Sens d'ouverture et Fermeture:

Nr borne	1	2	M+	M-
Tension	Entrée	Moteur		
Ouvert	+	-	+	-
Fermée	-	+	-	+

Equippé d'un cable long
de 300 mm.



TOUS DROITS RÉSERVÉS. NOS PRODUITS POUVAIENT FAIRE L'OBJET DE MODIFICATIONS.
CE DOCUMENT NE PEUT ÊTRE CONSIDÉRÉ COMME CONTRACTUEL.

CARACTÉRISTIQUES TECHNIQUES

OPTION(S)

MATIÈRE(S) PRINCIPALE(S)	Matériaux de synthèse
ALIMENTATION (V)	24 V courant continu - maxi. 30 V - Ondulation maxi.=5 %
CONSOMMATION (A)	5,5 A / 7.0A
INDICE DE PROTECTION	IP 54
TEMPÉRATURE D'UTILISATION (°C)	-20 à +60 °C
COULEUR	RAL 9010
POIDS (g)	205 g
CAPACITÉ DU BORNIER (mm²)	4 mm² (en rigide) - 2,5 mm² (en souple)

ACCESSOIRES

UNITÉ DE
FABRICATION
ISO 9001



MODULE DE SURCHARGE DEPORTE "SOLO"

pour vérin électrique 24 vcc

Type LA-SB 5A / 2.5A / LA-SB 5A / 3.5A / LA-SB 7.0 A / 5.5A / LA-SB 3.3A / 2.5A

EXEMPLE DE MISE EN SITUATION