

SONEXT01

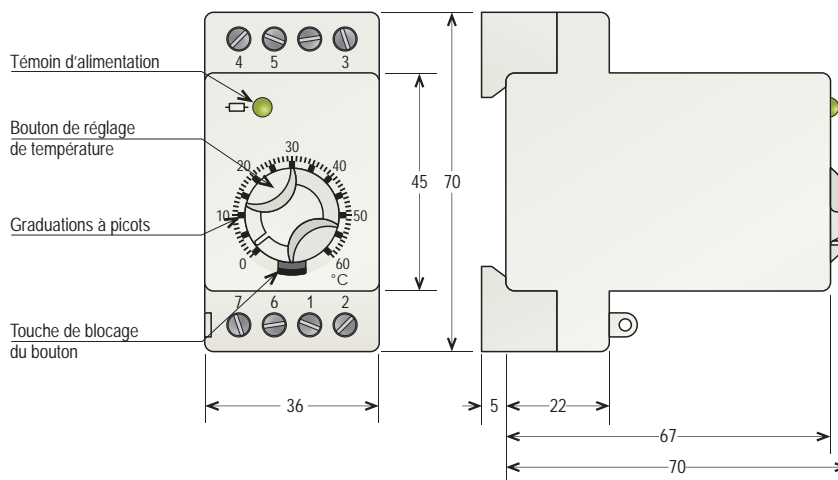
**THERMOSTAT AVEC SONDE DÉPORTÉE  
RÉGLABLE de 0 à 60°C**

**T 9009**

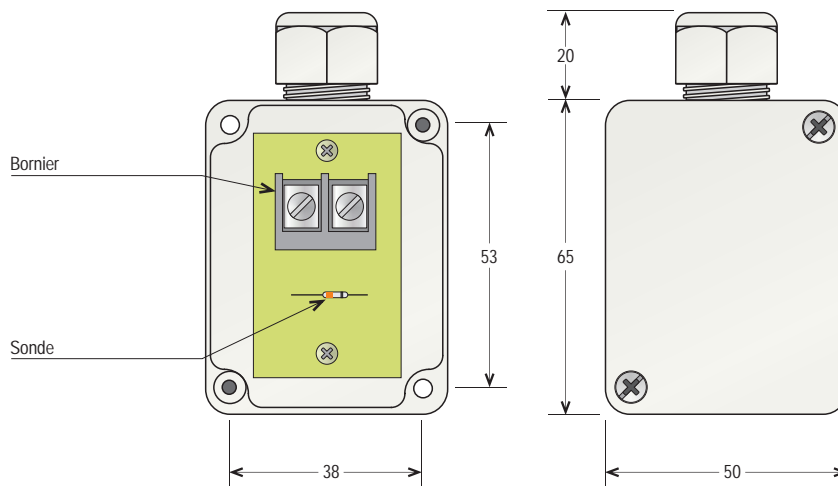
indice B



**THERMOSTAT**



**SONDE**



Cotes en mm.

**DESCRIPTIF**

Le thermostat avec sonde déportée permet de piloter des dispositifs d'aération en fonction de la température souhaitée dans un lieu donné. La sonde déportée offre la possibilité d'installer le thermostat dans, par exemple, un local technique indépendant du lieu concerné par la température à réguler. La position du bouton du thermostat peut être bloquée à l'aide de la touche située sous celui-ci. La plage de réglage des température peut-être précisée à l'aide des graduations à picots.

TOUS DROITS RÉSERVÉS. NOS PRODUITS POUVANT FAIRE L'OBJET DE MODIFICATIONS, CE DOCUMENT NE PEUT ÊTRE CONSIDÉRÉ COMME CONTRACTUEL.

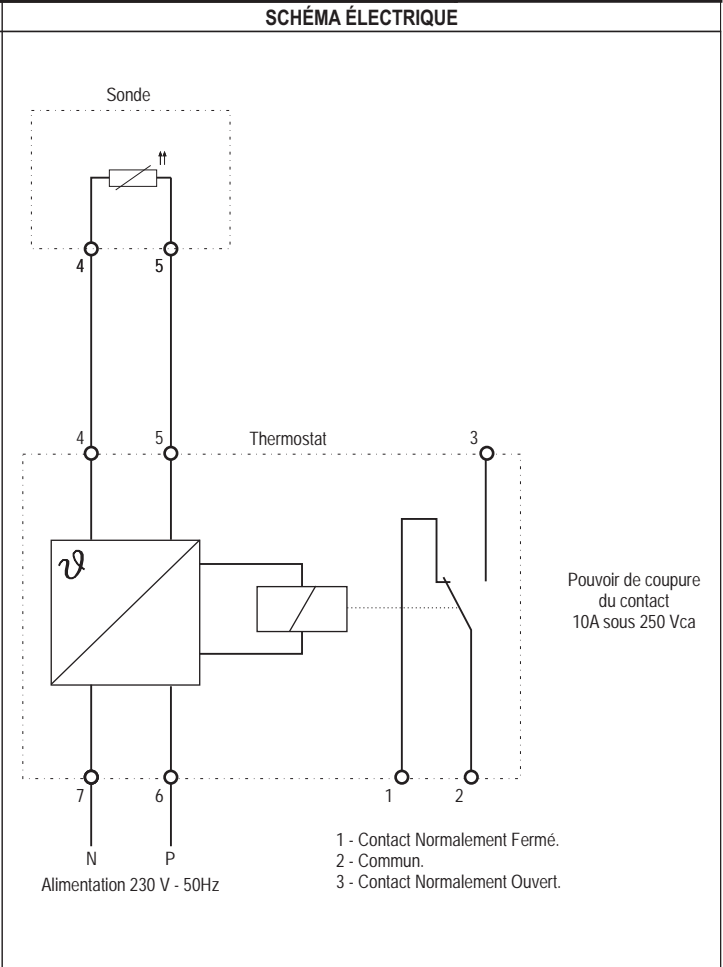
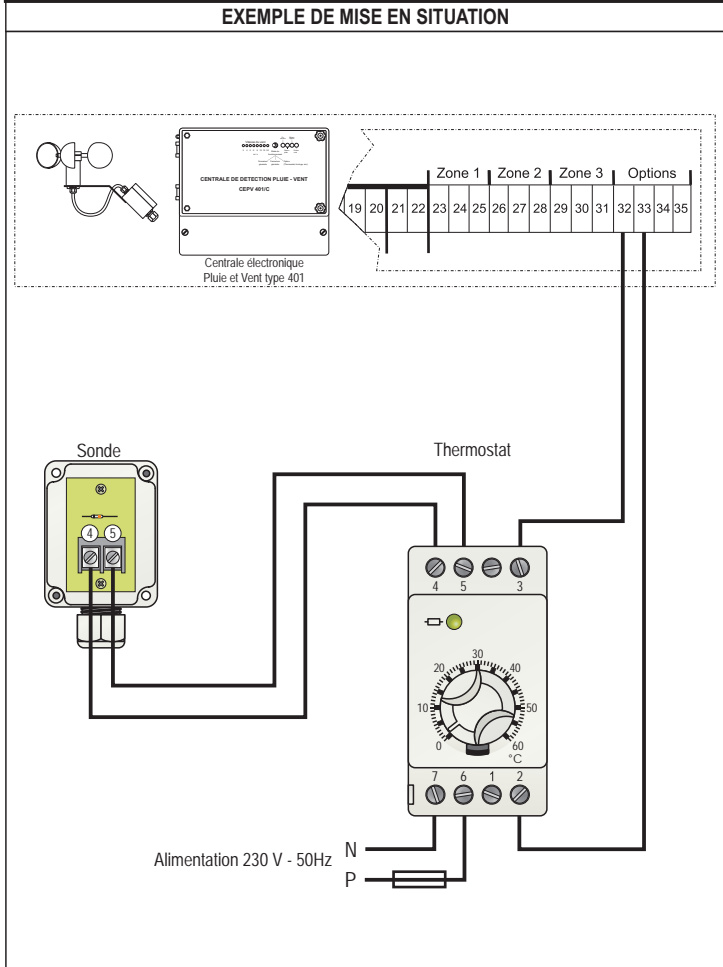
**CARACTÉRISTIQUES TECHNIQUES**

**OPTION(S)**

MATIÈRE(S) PRINCIPALE(S)	Matériaux de synthèse
ALIMENTATION (V AC)	220 / 230 V AC
FRÉQUENCE (Hz)	50 / 60 Hz
CONTACT INVERSEUR	
POUVOIR DE COUPURE (V / A)	250 V AC / 10 A
PLAGE DE RÉGLAGE (°C)	0 à +60°C

**ACCESSOIRES**





### NOTICE

**ATTENTION:**

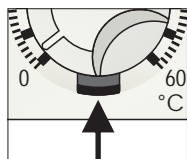
Cet appareil ne peut être monté que par un spécialiste conformément au schéma de raccordement figurant sur le boîtier. Respecter les consignes de sécurité en vigueur. Ce régulateur électronique à montage en tableau est destiné à être installé dans des locaux secs et fermés soumis à des conditions usuelles. Ce régulateur fonctionne en mode 1 C.

Montage:

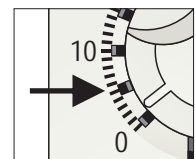
Le montage de l'appareil se fait sur rail DIN de 35mm. Le branchement doit être fait selon le schéma de raccordement figurant sur le boîtier.

Fonction:

La température souhaitée est affichée par le bouton de façade. Ce réglage peut être bloqué par la touche située sous le bouton.



Il est également possible de choisir une plage de réglage de température par l'intermédiaire de picots, par intervalles de 5°C.



Sonde à distance:

La sonde standard ne peut être utilisée dans un milieu liquide qu'à l'intérieur d'un doigt de gant. Il est possible de rallonger jusqu'à 50 mètres le câble en utilisant un fil de section 1,5mm<sup>2</sup> sans altérer la précision. Si le câble est posé dans un chemin de câble ou à proximité de câbles d'alimentation, il faut employer du câble blindé. Raccorder le blindage à la borne 4.

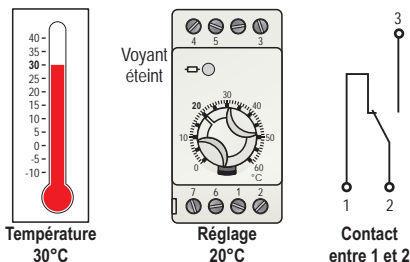
Caractéristiques des sondes:

θ (°C)	-55	-50	-40	-30	-20	-10	0	10	20	25	30	40	50	60	70	80	90	100	110	120	130	140	150	160	170	180	-55
R (Ω)	500	525	577	632	691	754	820	889	962	1000	1039	1118	1202	1288	1379	1472	1569	1670	1774	1882	1937	2107	2225	2346	2471	2535	500

**Température ambiante > température de réglage thermostat**

Lorsque la température ambiante est supérieure à la température affichée par le bouton de façade, le contact électrique est établi entre les bornes 1 et 2 et le voyant vert est éteint.

- Exemple:
- La température ambiante est de 30°C.
  - Le thermostat est réglé sur 20°C.
  - Le contact est établi entre les bornes 1 et 2.



**Température ambiante < température de réglage thermostat**

Lorsque la température ambiante est inférieure à la température affichée par le bouton de façade, le contact électrique est établi entre les bornes 2 et 3 et le voyant vert est allumé.

- Exemple:
- La température ambiante est de 10°C.
  - Le thermostat est réglé sur 20°C.
  - Le contact est établi entre les bornes 2 et 3.

