

50 87R 0080
 50 87R 0200


TYPE 87R

ALIMENTATION EN PIED - VERROUILLAGE EN TÊTE

T 5817

indice A

DESCRIPTIF

 Vérins pneumatiques conçus pour lever, tirer, pousser et déplacer en remplacement de toute opération manuelle tout en assurant une sécurité et une qualité de travail constantes.

La particularité des vérins pneumatiques double effet monotube double pression avec rappel ressort réside dans le fait qu'ils offrent la possibilité d'alimenter un vérin double effet avec un seul réseau d'alimentation. La fonction de l'ouverture en désenfumage se fait en alimentant le vérin sous une pression de 10 bar. La fermeture se fait en alimentant le vérin sous une pression de 8,5 bar.

On peut utiliser le vérin en aération en l'alimentant avec une pression inférieure à 8,5 bar, mais lorsque l'on arrête la mise sous pression le vérin n'est pas verrouillé et la tige revient en position fermée.

Sur ce modèle, l'alimentation s'effectue en pied par l'intermédiaire d'un raccord tournant.

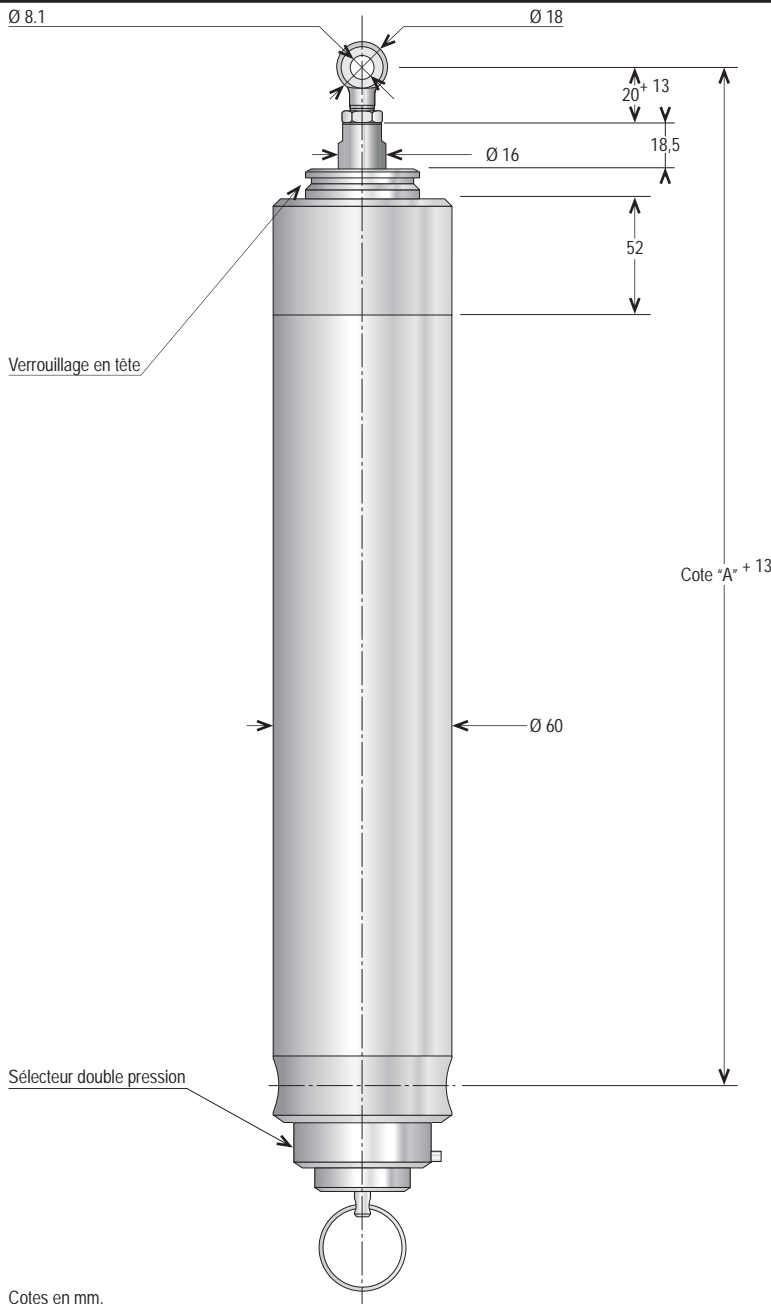
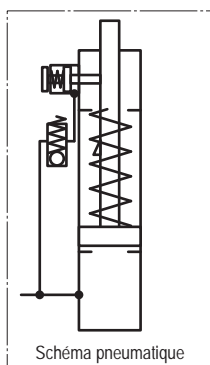
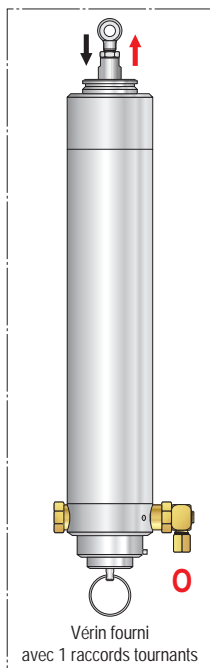
Ils sont particulièrement bien adaptés pour la manœuvre de Dispositifs Actionnés de Sécurité (D.A.S.) tels que les exutoires, les clapets, les portes coupe-feu, les ouvrants de façade.

Le passage en position de sécurité s'effectue par la mise sous pression.

 Fonctionnement des références :

exemple : 50 87R 0200

- Dans cet exemple,
- 50 est le diamètre du vérin,
 - 87 son type,
 - R avec ressort,
 - 0200 indique une course en désenfumage de 200 mm.



TOUS DROITS RÉSERVÉS. NOS PRODUITS POUVANT FAIRE L'OBJET DE MODIFICATIONS, CE DOCUMENT NE PEUT ÊTRE CONSIDÉRÉ COMME CONTRACTUEL.

CARACTÉRISTIQUES TECHNIQUES

MATIÈRE(S) PRINCIPALE(S)	Aluminium, acier inoxydable, perbunan, acier zingué		
TIGE (mm)	Ø 16 mm en acier inoxydable		
ALÉSAGE (mm)	Ø 50 mm		
ÉNERGIE(S)	CO ₂ , gaz inerte, air comprimé sec non huilé et filtré à 40 µ		
DISPOSITIF D'ALIMENTATION	Raccord tournant M 12 x 100, olive à sertir, étanchéité métal/métal - pour tube Ø 6 mm		
PRESSIION DE SERVICE OUVERTURE (bar)	10 bar minimum		
PRESSIION DE SERVICE FERMETURE (bar)	Réglage usine 8,5 bar ou autre sur demande		
PRESSIION D'UTILISATION (bar)	60 bar (pression maximum pour un passage en position de sécurité)		
PRESSIION D'ÉPREUVE (bar)	90 bar		
PRESSIION DE DÉVERROUILLAGE (bar)	6 bar minimum		
TENUE MÉCANIQUE DES VERROUILLAGES (N)	6000 N à 300°C		
NOMBRE DE CYCLES	10000 (nombre minimum sous une pression de 20 bar - essais réalisés hors charge)		
RENDEMENT (%)	80 %		
TEMPÉRATURE D'UTILISATION (°C)	-20 à +110 °C		
COURSE (mm)	80	200	Autres sur demande
CONSOMMATION (Normo-litre)	1,5	4,00	
FORCE DE TRACTION TIGE RENTRÉE (N)	212	154	Autres sur demande
FORCE DE TRACTION TIGE SORTIE (N)	759	434	Autres sur demande
COTE "A" + 13 (mm)	355	548,5	
NOMBRE DE RESSORT	1	2	

OPTION(S)

 Peinture époxy selon teintes RAL.
 Soufflet de protection de tige.

ACCESSOIRES

 Consoles et équerres de fixation.
 Vis de tête de différentes dimensions.
 Freins calibrés (régulation de la vitesse de la tige).
 Autres types de raccords.
 Clé de déverrouillage.

 UNITÉ DE
 FABRICATION
 ISO 9001
