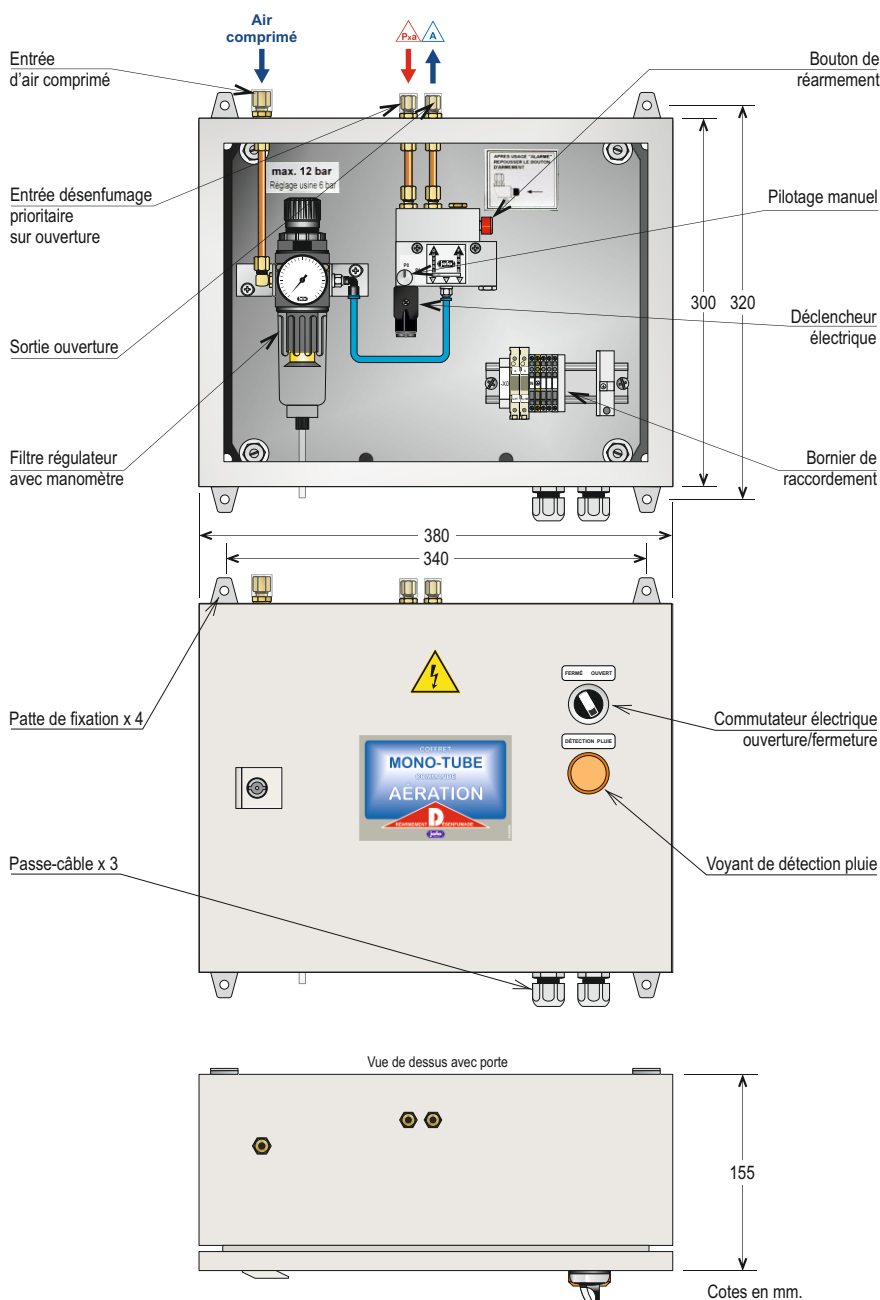


CAP3643021FEV

COFFRET AÉRATION MONO-TUBE SIMPLE SÉCURITÉ
OUVERTURE DÉSENFUMAGE PRIORITAIRE
 TYPE 3643 - 1 ZONE
 COMMANDE ÉLECTRIQUE ET VOYANT DÉTECTION PLUIE EN FAÇADE

T 4165

indice -

DESCRIPTIF

Le coffret aération MONO-TUBE SIMPLE SÉCURITÉ type 3643 est destiné à des réseaux aération + désenfumage. Il permet de commander en ouverture et en fermeture des appareils à lames. Les commandes d'ouverture et de fermeture sont réalisées directement en façade du coffret avec un commutateur électrique. Pour information, la commande à l'aide du commutateur de façade s'effectue avec le coffret alimenté en 230 V et la molette de commande manuelle du bloc aération en position P0. Ce modèle est équipé d'un filtre régulateur avec manomètre. Il est destiné à des réseaux réalisés en tube de diamètre 6 mm. La commande électrique est accessible directement sur la façade du coffret, ainsi que le voyant de détection pluie. La fonction de désenfumage ouverture reste toujours prioritaire.

Fonctionnement de la référence :

CAP 3643 021FEV
 Dans cette référence,
 - CAP indique un coffret aération avec une porte pleine,
 - 3643 indique un bloc aération MONO-TUBE avec désenfumage prioritaire sur l'ouverture,
 - 0 2 indique les télécommandes électriques 220 V sur la fermeture,
 - 1 indique le nombre de zones,
 - FE indique les commandes électriques en façade,
 - V indique le voyant en façade.

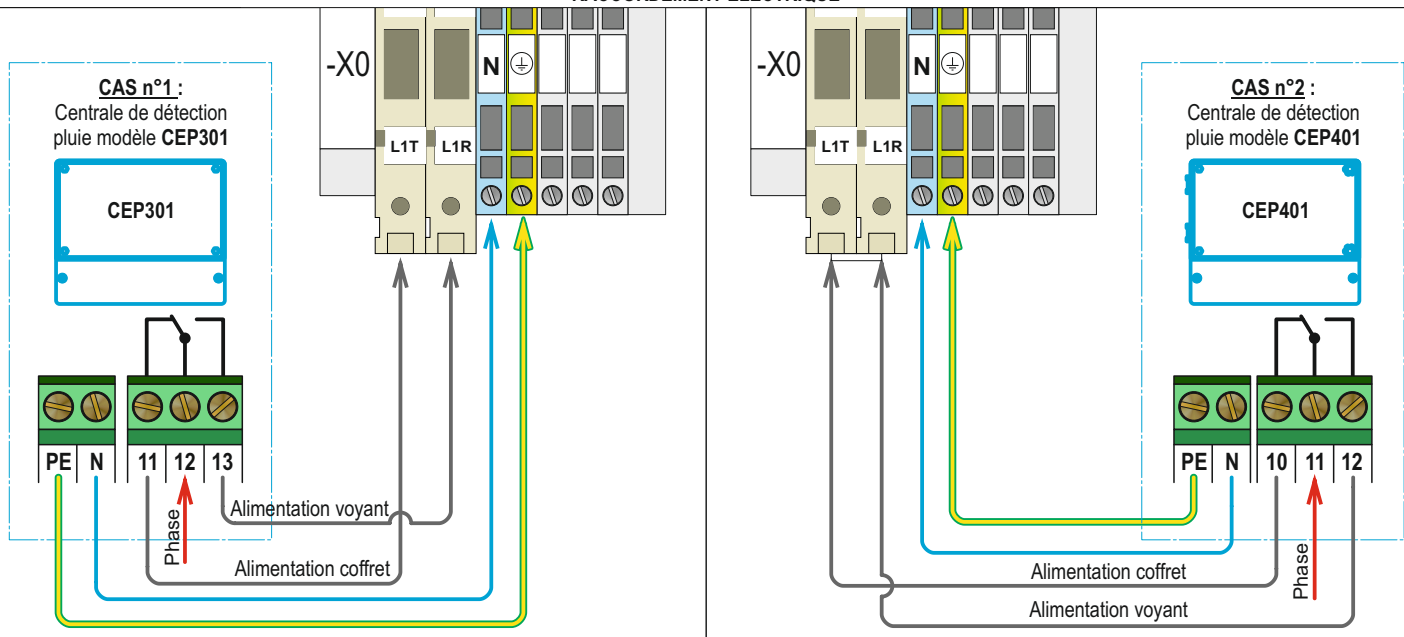
CARACTÉRISTIQUES TECHNIQUES**OPTION(S)**

DIMENSIONS DU COFFRET (mm)	Largeur	Hauteur	Profondeur
	380	300	155
MATIÈRE	Aluminium, acier, matériau de synthèse		
PEINTURE	Époxy RAL7032 texturée		
INDICE DE PROTECTION	IP54		
ORGANES DE MANŒUVRE	Bloc aération ouverture/fermeture par commande manuelle		
	Désenfumage prioritaire sur ouverture		
	Télécommande électrique 230 V sur fermeture		
	Ouverture par mise sous pression		
	Fermeture par mise hors pression		
ÉNERGIE	Air comprimé filtré à 40µ (air sec sans huile)		
PRESSIION DE SERVICE AÉRATION (bar)	3 à 12 bar		
PRESSIION DE SERVICE DÉSENFUMAGE (bar)	5 à 28 bar		
ENTRÉE D'ALIMENTATION	Raccord à olive pour tube Ø 6 mm (étanchéité métal/métal)		
ENTRÉE DE TÉLÉCOMMANDE	Raccord à olive pour tube Ø 6 mm (étanchéité métal/métal)		
SORTIE DE TÉLÉCOMMANDE	Raccord à olive pour tube Ø 6 mm (étanchéité métal/métal)		
TEMPÉRATURE D'UTILISATION (°C)	-20 à +50°C		
FIXATION	4 trous de Ø 8,5 mm		
FILTRE RÉGULATEUR	Filtrage 32µ - Pression entrée : 0-18bar - Pression sortie : 0,5-12bar		

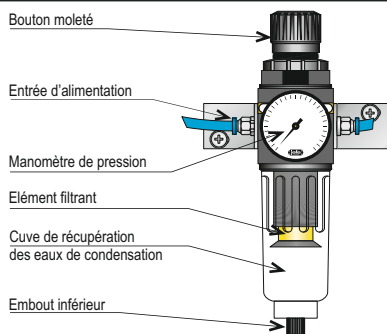
Nombre de zones.

ACCESSOIRESClé de coffret.
Silencieux d'échappement.UNITE DE
FABRICATION
ISO 9001

RACCORDEMENT ÉLECTRIQUE

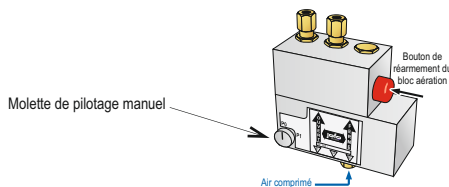
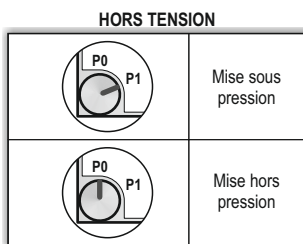


FILTRE RÉGULATEUR AVEC MANOMÈTRE



- Élimination de toutes les particules d'une taille supérieure à 32 microns,
- récupération des eaux de condensation risquant de créer des dysfonctionnements dans les systèmes reliés au réseau,
- régulation de la pression de l'air.

PILOTAGE MANUEL

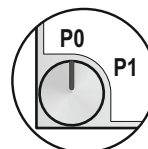


COMMUTATEUR ÉLECTRIQUE

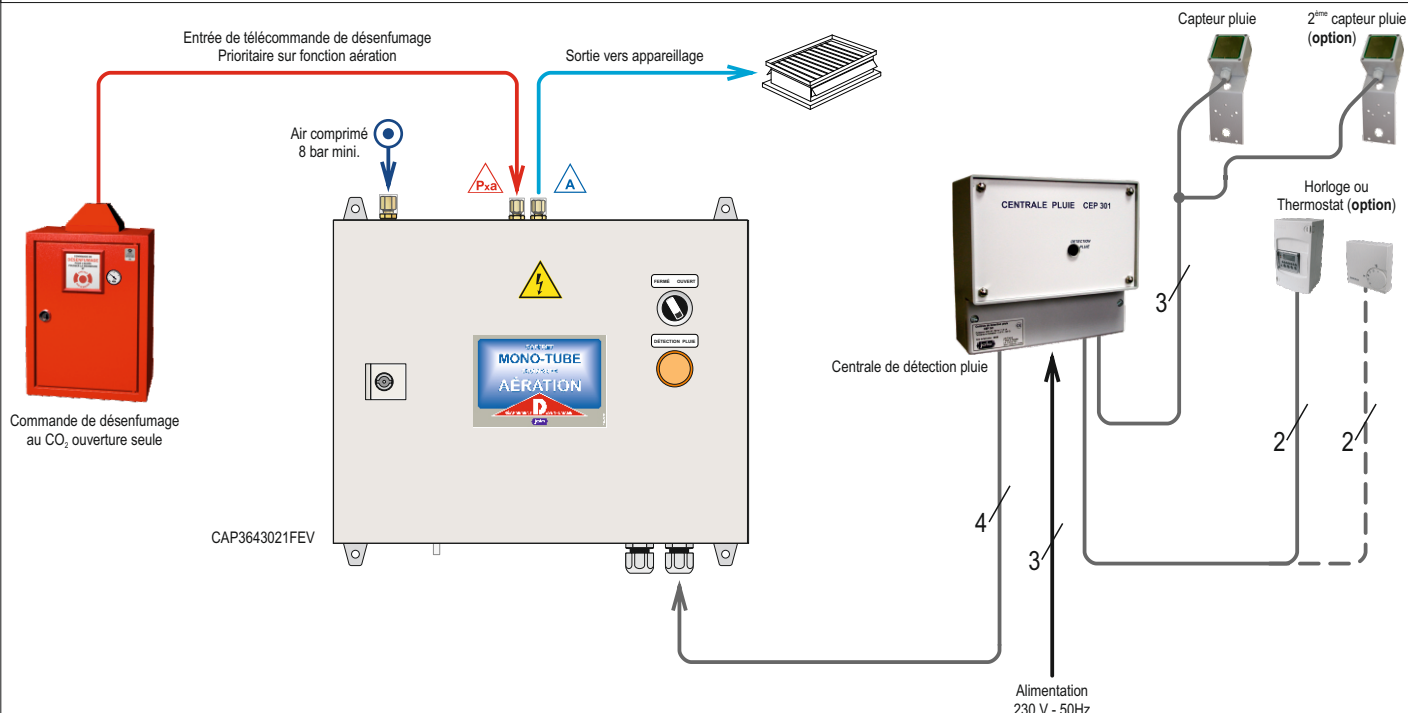
FERMÉ OUVERT



Le commutateur électrique de façade est fonctionnel uniquement si la commande de pilotage manuel est en position P0.



INSTALLATION "TYPE"



TOUS DROITS RÉSERVÉS. NOS PRODUITS POUVAIENT FAIRE L'OBJET DE MODIFICATIONS. CE DOCUMENT NE PEUT ÊTRE CONSIDÉRÉ COMME CONTRACTUEL.