

CAT3673021FEP4

BI-TUBE SIMPLE SÉCURITÉ TYPE 3673

T 4164

COMMANDE ÉLECTRIQUE EN FAÇADE
CENTRALE DE DÉTECTION PLUIE INTÉGRÉE AVEC CAPTEUR

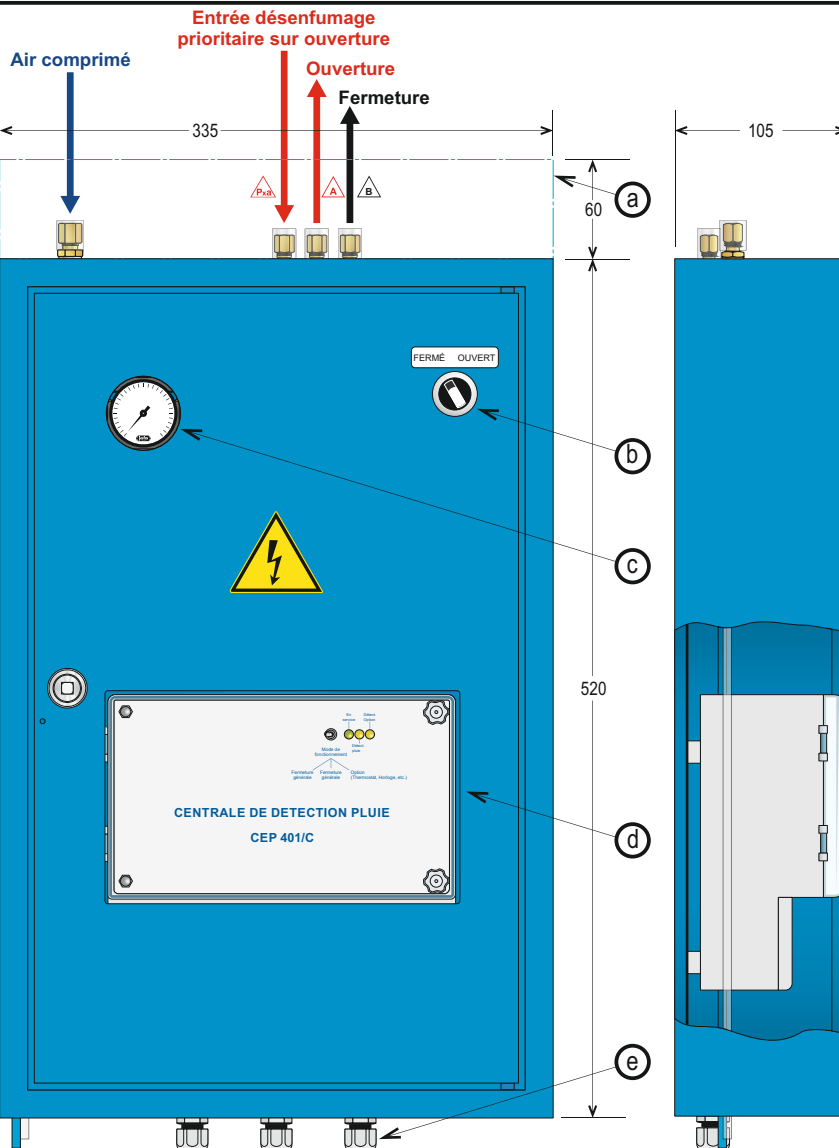
indice -

DESCRIPTIF

Station MULTITECH aération BI-TUBE SIMPLE SÉCURITÉ destinée à des réseaux aération + désenfumage. La fonction de désenfumage ouverture reste toujours prioritaire. Elle intègre une centrale de détection pluie, une commande électrique en façade et un filtre régulateur avec manomètre. Elle est munie d'un capteur pluie externe (Fourni). Un 2^{ème} capteur pluie optionnel peut être raccordé. La densité de précipitations à partir de laquelle la centrale pluie effectuera la gestion des ordres d'ouverture / fermeture est paramétrable. Il est possible d'adjoindre une horloge ou/et un thermostat à l'installation en les raccordant à la centrale de détection qui dispose d'un mode automatique. La fonction désenfumage est prioritaire sur toutes les autres fonctions de la station MultiTech. La fonction de détection de pluie reste prioritaire sur la fonction aération/confort en mode manuel et en mode automatique. Le filtre régulateur avec manomètre permet un contrôle permanent de la pression au sein du réseau aération.

Fonctionnement des références :

exemple : CAT 3673 02 1 FE P4
Dans cet exemple,
- CAT indique le type de coffret aération.
- 3673 indique un bloc aération BI-TUBE avec désenfumage prioritaire sur l'ouverture.
- 02 indique un pilotage électrique du bloc aération.
- 1 précise le nombre de zones commandées.
- FE indique que la commande électrique est en façade.
- P4 correspond à la détection pluie intégrée.



a	Cache tube
b	Commutateur électrique ouverture/fermeture
c	Filtre régulateur avec manomètre
d	Centrale de détection pluie
e	Passe-câble x 3

Cotes en mm.

CARACTÉRISTIQUES TECHNIQUES

DIMENSIONS DU COFFRET (mm)	Largeur	Hauteur	Profondeur
	335	520	105
MATIÈRE	Aluminium, acier, matériau de synthèse		
PEINTURE	Époxy RAL5012 texturée		
INDICE DE PROTECTION	IP42		
ORGANE DE MANŒUVRE	Bloc aération ouverture/fermeture par commande manuelle		
ALIMENTATION ÉLECTRIQUE	230 V - 50Hz		
ÉNERGIE	- Aération : Air comprimé filtré à 40µ (air sec sans huile) - Désenfumage : CO ₂ ou gaz inerte Télécommande électrique 230 V sur fermeture		
PRESSIION DE SERVICE AÉRATION (bar)	3 à 12 bar		
PRESSIION DE SERVICE DÉSENFUMAGE (bar)	5 à 28 bar		
ENTRÉE D'ALIMENTATION	Raccord à olive pour tube Ø 6 mm (étanchéité métal/métal)		
ENTRÉE DE TÉLÉCOMMANDE	Raccord à olive pour tube Ø 6 mm (étanchéité métal/métal)		
SORTIE DE TÉLÉCOMMANDE	Raccord à olive pour tube Ø 6 mm (étanchéité métal/métal)		
TEMPÉRATURE D'UTILISATION (°C)	-20 à +50°C		
ENTRÉE DE PILOTAGE	M12/100		
FIXATION	4 trous de Ø 6.5 mm		
FILTRE RÉGULATEUR	Filtrage 32µ - Pression entrée : 0-18 bar - Pression sortie : 0,5-12 bar		
CENTRALE PLUIE	CEP 401/C		

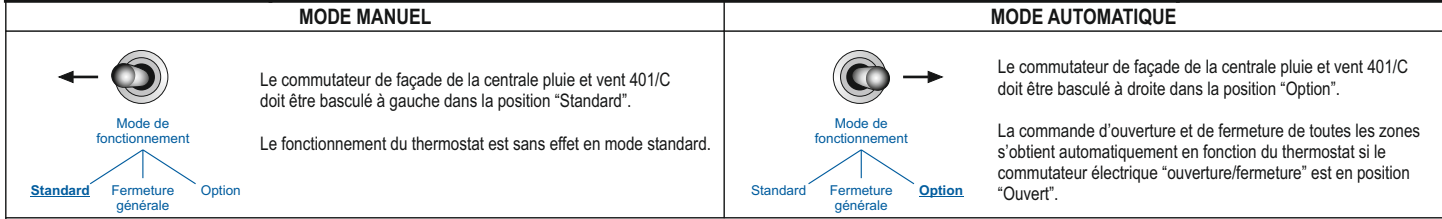
OPTION(S)

Capteur pluie (2 maximum par centrale).
Horloge.
Sonde thermostatique.
Serrure à clef de type RONIS.
Autre dimension de coffret.

ACCESSOIRES

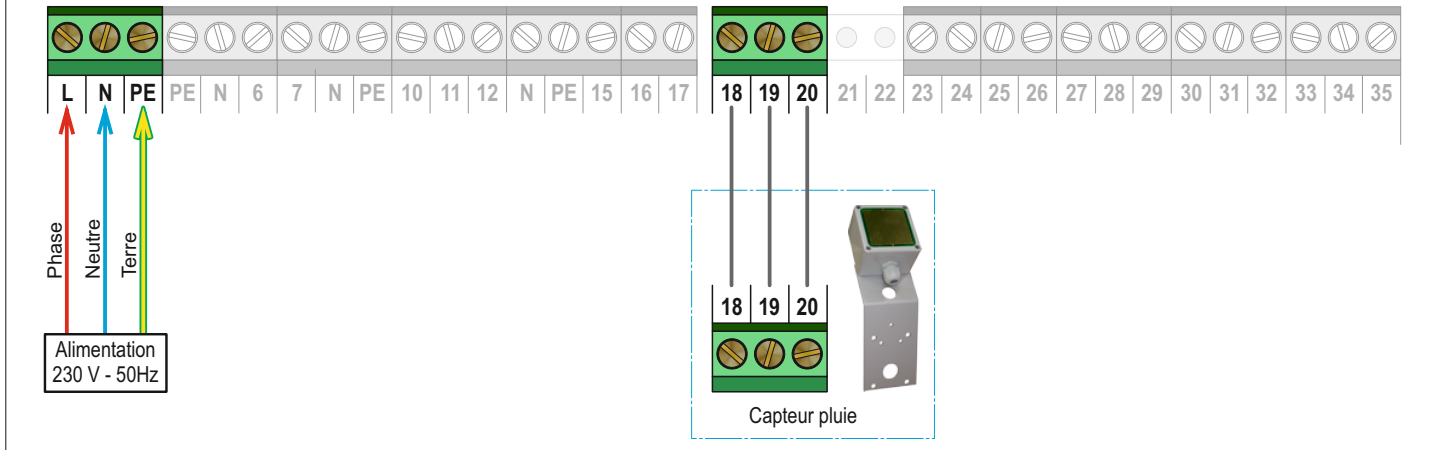
Support de toiture pour capteur.
Silencieux d'échappement.
Capteur pluie.



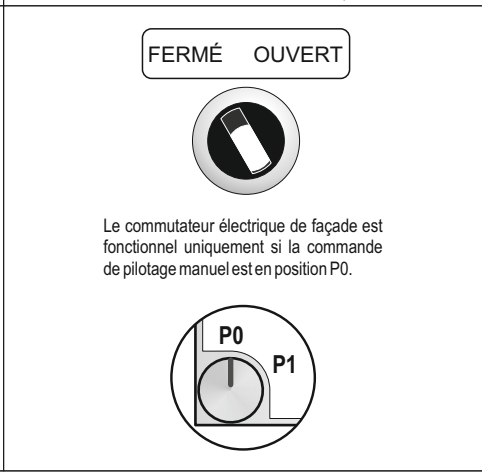
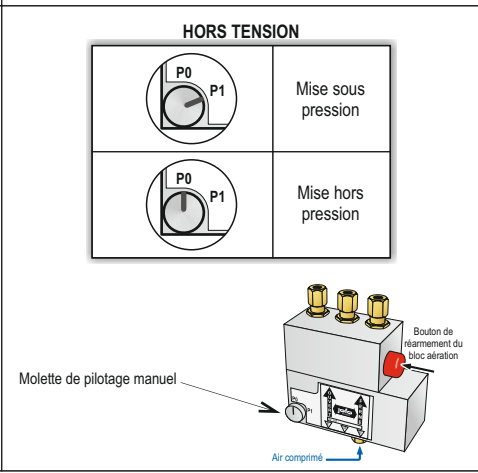
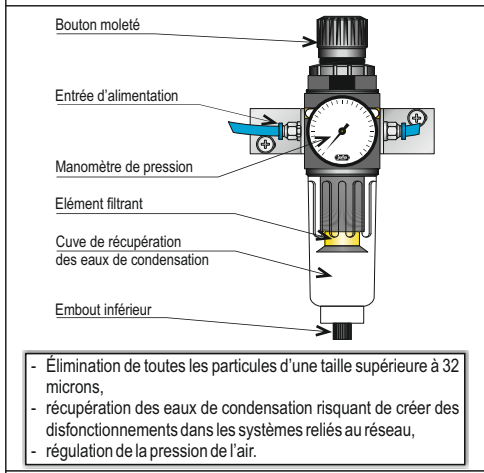


RACCORDEMENT ÉLECTRIQUE

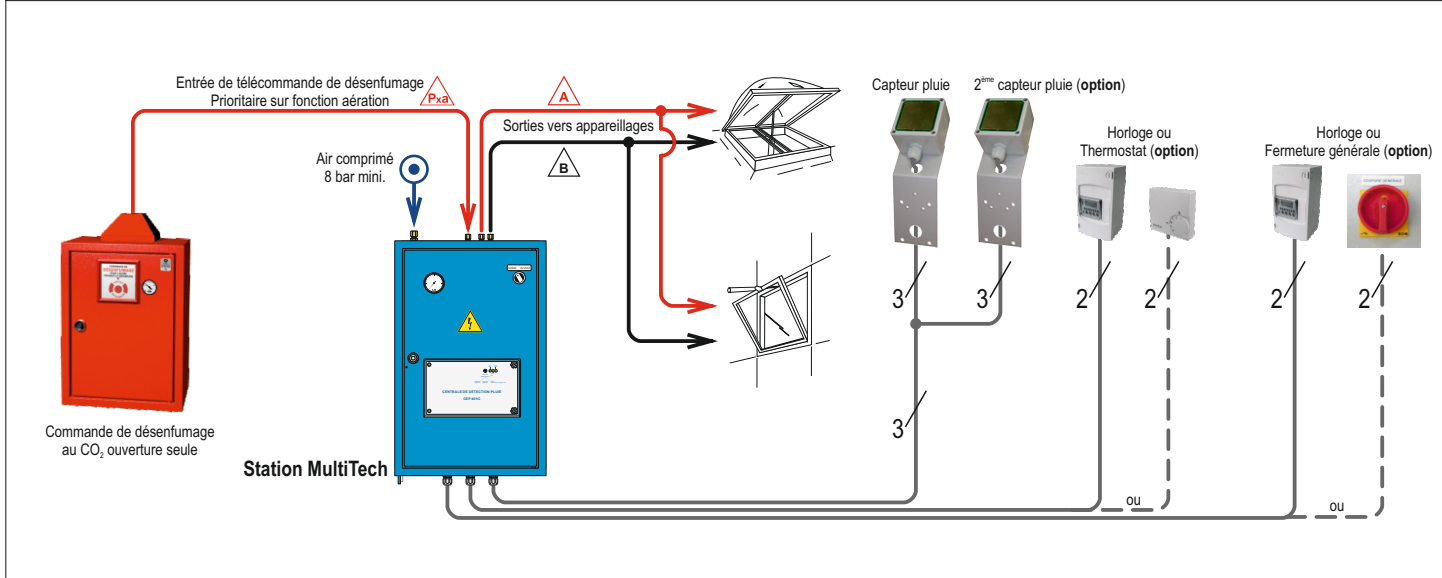
Le raccordement électrique de la station MultiTech s'effectue directement sur le bornier de la centrale pluie. Pour tout renseignement concernant la centrale pluie CEP 401/C se reporter au manuel technique 11-001.



FILTRE RÉGULATEUR AVEC MANOMÈTRE	PILOTAGE MANUEL	COMMUTATEUR ÉLECTRIQUE
----------------------------------	-----------------	------------------------



INSTALLATION "TYPE"



TOUS DROITS RÉSERVÉS. NOS PRODUITS POUVANT FAIRE L'OBJET DE MODIFICATIONS, CE DOCUMENT NE PEUT ÊTRE CONSIDÉRÉ COMME CONTRACTUEL.