

Référence

BV3643

BLOC AÉRATION MONO ZONE POUR RÉSEAU AIR COMPRIMÉ

COMMANDE ÉLECTRIQUE

FONCTION AÉRATION : OUVERTURE - FERMETURE
DÉSENFUMAGE PRIORITAIRE SUR OUVERTURE

FICHE TECHNIQUE n°

T 4103

indice -

DESCRIPTIF

Le bloc aération BV3643 est destiné à des réseaux fonctionnant à l'air comprimé. Il permet de commander en ouverture ou en fermeture des appareils équipés, par exemple, de vérins pneumatiques.

Il dispose d'une entrée de télécommande prioritaire de désenfumage (ouverture).

Le bloc aération BV3643 doit être alimenté par une source électrique. Il est particulièrement adapté pour les coffrets pneumatiques ayant une commande électrique en façade.

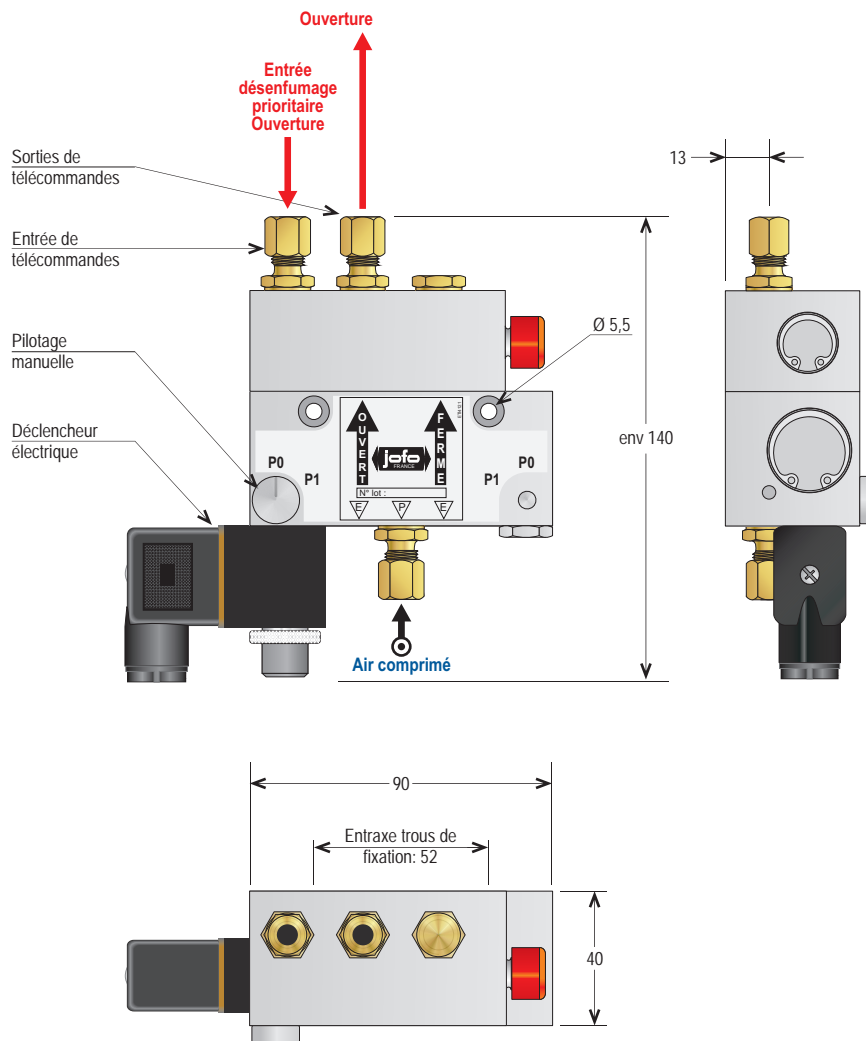
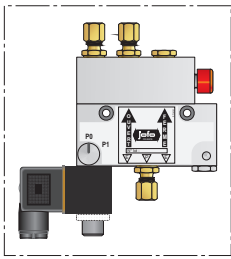
Le bloc aération BV3643 est équipé d'une molette de pilotage manuelle, pour permettre lors des opérations de maintenance de faire les essais d'ouverture et de fermeture même sans présence d'alimentation électrique.

Fonctionnement de la référence :

BV3643

Dans cet exemple,

- BV : indique un bloc aération,
- 3643 : indique le type de bloc.



Cotes en mm.

CARACTÉRISTIQUES TECHNIQUES

OPTION(S)

MATIÈRE	Aluminium, acier, matériau de synthèse
ORGANE DE MANŒUVRE	Bloc aération ouverture/fermeture par commande manuelle Désenfumage prioritaire sur ouverture
ÉNERGIE	- Aération : Air comprimé filtré à 40µ (air sec sans huile) - Désenfumage : CO, ou gaz inerte
PRESSIION DE SERVICE AÉRATION (bar)	3 à 12 bar
PRESSIION DE SERVICE DÉSENFUMAGE (bar)	5 à 28 bar
ENTRÉE D'ALIMENTATION	Raccord à olive pour tube Ø 6 mm (étanchéité métal/métal)
ENTRÉES DE TÉLÉCOMMANDE	Raccord à olive pour tube Ø 6 mm (étanchéité métal/métal)
SORTIE DE TÉLÉCOMMANDE	Raccord à olive pour tube Ø 6 mm (étanchéité métal/métal)
TEMPÉRATURE D'UTILISATION (°C)	-20 à +50°C
ENTRÉE DE PILOTAGE	M12/100

Déclencheur électrique 24 volts continu.
Déclencheur électrique 24 volts alternatif.
Déclencheur électrique 48 volts continu.
Déclencheur électrique 48 volts alternatif.
Déclencheur électrique 230 volts alternatif.

ACCESSOIRES

Silencieux d'échappement.

UNITÉ DE
FABRICATION
ISO 9001



Référence	BLOC AÉRATION MONO ZONE POUR RÉSEAU AIR COMPRIMÉ COMMANDE ÉLECTRIQUE FONCTION AÉRATION : OUVERTURE - FERMETURE DÉSENFUMAGE PRIORITAIRE SUR OUVERTURE	FICHE TECHNIQUE n°
BV3643		T 4103
		indice -

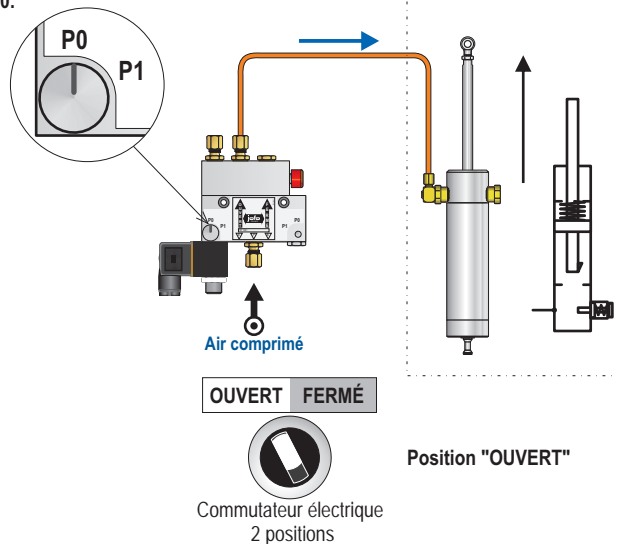
UTILISATION D'UNE COMMANDE ELECTRIQUE

Quand le déclencheur électrique est mis sous tension par le commutateur, (position "ouvert") il pilote le bloc aération et donne l'ordre de mise sous pression du réseau (ouverture du vérin).

Quand le déclencheur électrique est mis hors tension par le commutateur, (position "fermé") il pilote le bloc aération et donne l'ordre de mise à la purge du réseau (fermeture du vérin).

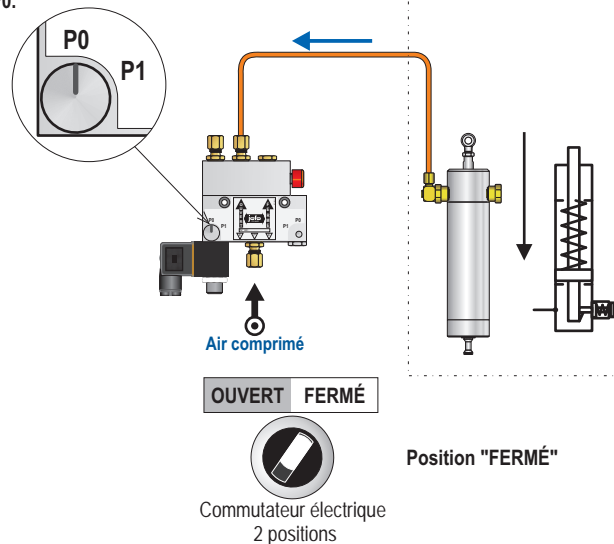
La molette de pilotage manuel doit être en position verticale repère P0.

Appareil Mono tube avec énergie intrinsèque



La molette de pilotage manuel doit être en position verticale repère P0.

Appareil Mono tube avec énergie intrinsèque



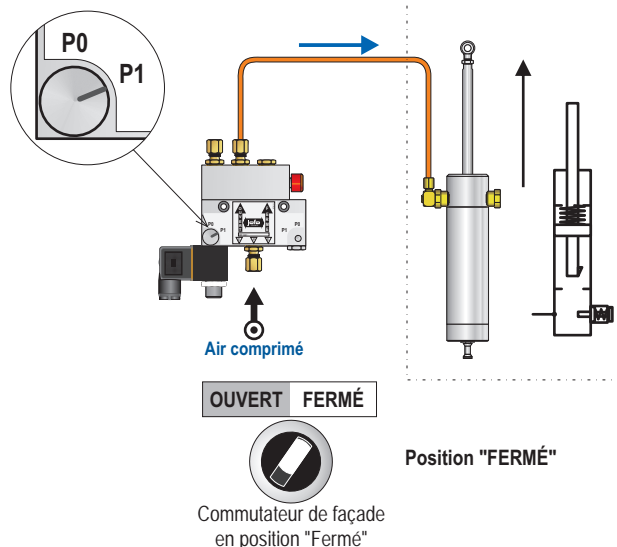
UTILISATION DU PILOTAGE MANUEL

Position P1 :
Commutateur en position fermé.
Le pilotage manuel "fermeture" du bloc aération donne l'ordre de mise sous pression du réseau (ouverture du vérin).

Position P0 :
Commutateur en position fermé.
Le pilotage manuel "ouverture" du bloc aération donne l'ordre de mise à la purge de la pression du réseau (fermeture du vérin).

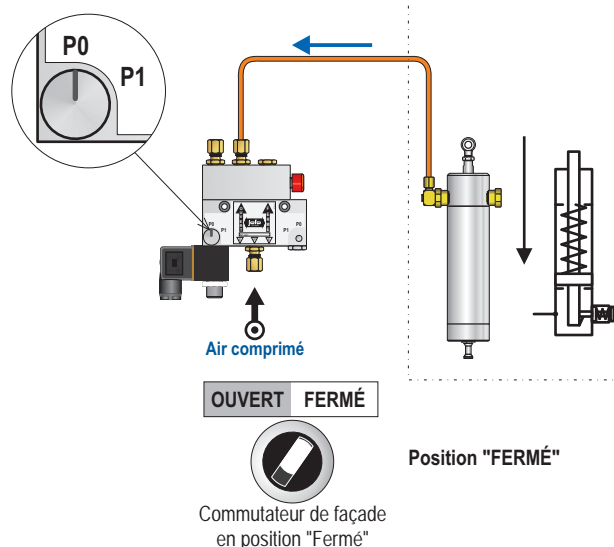
La molette de pilotage manuel en position inclinée repère P1.

Appareil Mono tube avec énergie intrinsèque



La molette de pilotage manuel en position verticale repère P0.

Appareil Mono tube avec énergie intrinsèque



Le pilotage manuel se substitue au commutateur électrique en façade. il ne peut être opérationnel que si le déclencheur électrique est hors tension.

Le pilotage manuel est utilisé lors de opérations de maintenance.

L'utilisation du pilotage manuel est également possible lors d'une détection pluie, ou d'une coupure de courant.