

CAT 11652 M
à
CAT 11684 M

COFFRET AÉRATION VENTIL

TYPES 11652 - 11653 - 11673 - 11674 - 11683 - 11684
FILTRE RÉGULATEUR AVEC MANOMÈTRE INTÉGRÉ

T 4051

indice C

DESCRIPTIF

Les coffrets aération VENTIL sont destinés à des réseaux fonctionnant à l'air comprimé. Ils permettent de commander en ouverture et en fermeture des appareils équipés, par exemple, de vérins pneumatiques.

Deux types de commandes manuelles sont disponibles :

- **IMPULSION** : une impulsion sur un des deux boutons déclenche l'ouverture ou la fermeture complète de l'appareil commandé.

- **MAINTENUE** : la pression maintenue sur un des boutons provoque la mise sous pression du réseau.

- **MAINTENUE** : la pression maintenue sur un des boutons provoque la mise sous pression du réseau. Le relâchement du bouton stoppe l'alimentation du réseau sélectionné. Une nouvelle pression sur le bouton provoque à nouveau la mise sous pression du réseau.

Les coffrets aération VENTIL peuvent être dotés d'une commande à distance pneumatique ou électropneumatique sur l'ouverture comme sur la fermeture.

Fonctionnement des références :

exemple : CAT 11652 M

Dans cet exemple,
- CAT : indique un coffret aération avec une porte à trous,
- 11652 : indique un bloc aération ouverture-fermeture impulsion,
- M : indique le manomètre intégré.

TYPE 11652

Mode d'aération :
OUVERTURE - FERMETURE

Mode de commande :
IMPULSION

Référence :
CAT 11652 M

TYPE 11653

Mode d'aération :
OUVERTURE - FERMETURE

Mode de commande :
MAINTENUE

Référence :
CAT 11653 M

TYPE 11673

Mode d'aération :
OUVERTURE - FERMETURE

Priorité désenfumage :
OUVERTURE

Mode de commande :
IMPULSION

Référence :
CAT 11673 M

TYPE 11674

Mode d'aération :
OUVERTURE - FERMETURE

Priorité désenfumage :
OUVERTURE

Mode de commande :
MAINTENUE

Référence :
CAT 11674 M

TYPE 11683

Mode d'aération :
OUVERTURE - FERMETURE

Priorité désenfumage :
OUVERTURE - FERMETURE

Mode de commande :
IMPULSION

Référence :
CAT 11683 M

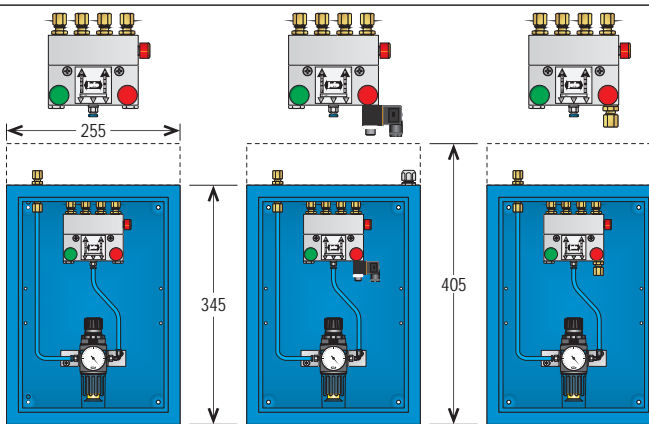
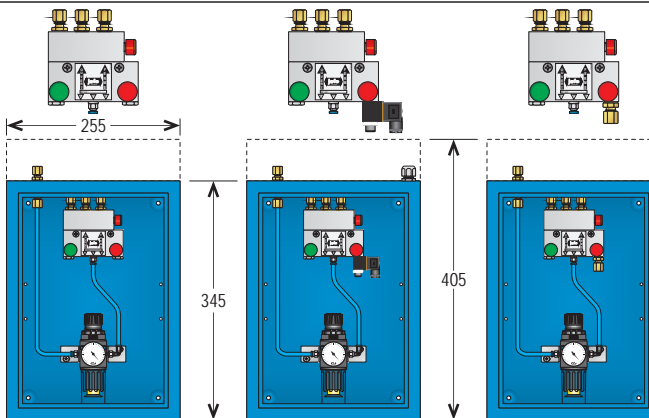
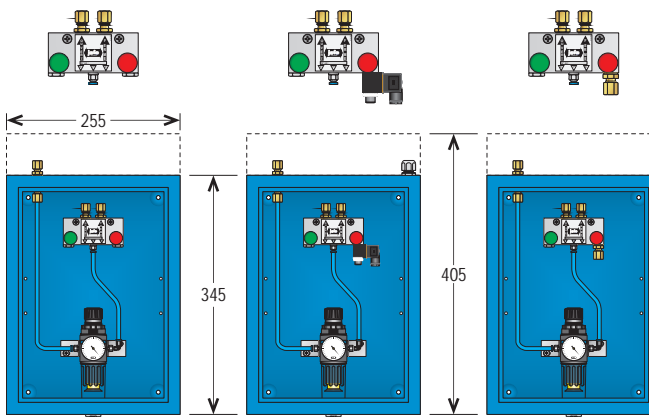
TYPE 11684

Mode d'aération :
OUVERTURE - FERMETURE

Priorité désenfumage :
OUVERTURE - FERMETURE

Mode de commande :
MAINTENUE

Référence :
CAT 11684 M



Cotes en mm.

CARACTÉRISTIQUES TECHNIQUES

DIMENSIONS DES COFFRETS (mm)		Largeur	Hauteur	Hauteur avec cache-tube	Profondeur
		255	345	405	105
MATIÈRE	Aluminium, acier, matériau de synthèse				
PEINTURE	Époxy RAL5012 texturée				
INDICE DE PROTECTION	IP42				
ORGANE DE MANŒUVRE	Bloc aération ouverture/fermeture par commande manuelle				
	Mode de commande		IMPULSION	MAINTENUE	
	Aération seule		CAT 11652 M	CAT 11653 M	
	Désenfumage prioritaire sur ouverture		CAT 11673 M	CAT 11674 M	
	Désenfumage prioritaire sur ouverture et fermeture		CAT 11683 M	CAT 11684 M	
ÉNERGIE	- Aération : Air comprimé filtré à 40µ (air sec sans huile) - Désenfumage : CO ₂ ou gaz inerte				
PRESSIION DE SERVICE AÉRATION (bar)	3 à 12 bar				
PRESSIION DE SERVICE DÉSENFUMAGE (bar)	5 à 28 bar				
ENTRÉE D'ALIMENTATION	Raccord à olive pour tube Ø 6 mm (étanchéité métal/métal)				
ENTRÉE DE TÉLÉCOMMANDE	Raccord à olive pour tube Ø 6 mm (étanchéité métal/métal)				
SORTIE DE TÉLÉCOMMANDE	Raccord à olive pour tube Ø 6 mm (étanchéité métal/métal)				
TEMPÉRATURE D'UTILISATION (°C)	-20 à +50°C				
ENTRÉE DE PILOTAGE	M12/100				
FIXATION	4 trous de Ø 6.5 mm				
FILTRE RÉGULATEUR	Filtrage 32µ - Pression entrée : 0-18 bar - Pression sortie : 0,5-12 bar				

OPTION(S)

Déclencheur électrique.
Déclencheur pneumatique.
Serrure à clef de type RONIS.
Autre dimension de coffret.

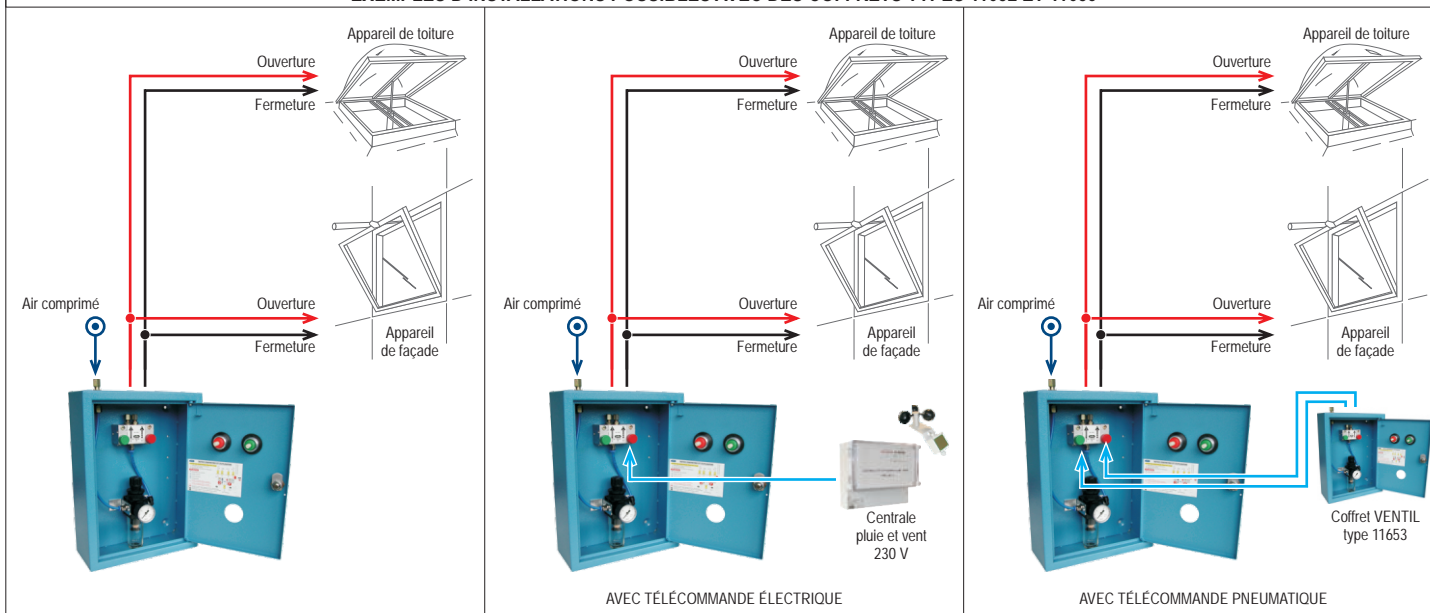
ACCESSOIRES

Silencieux d'échappement.
Pièces détachées.

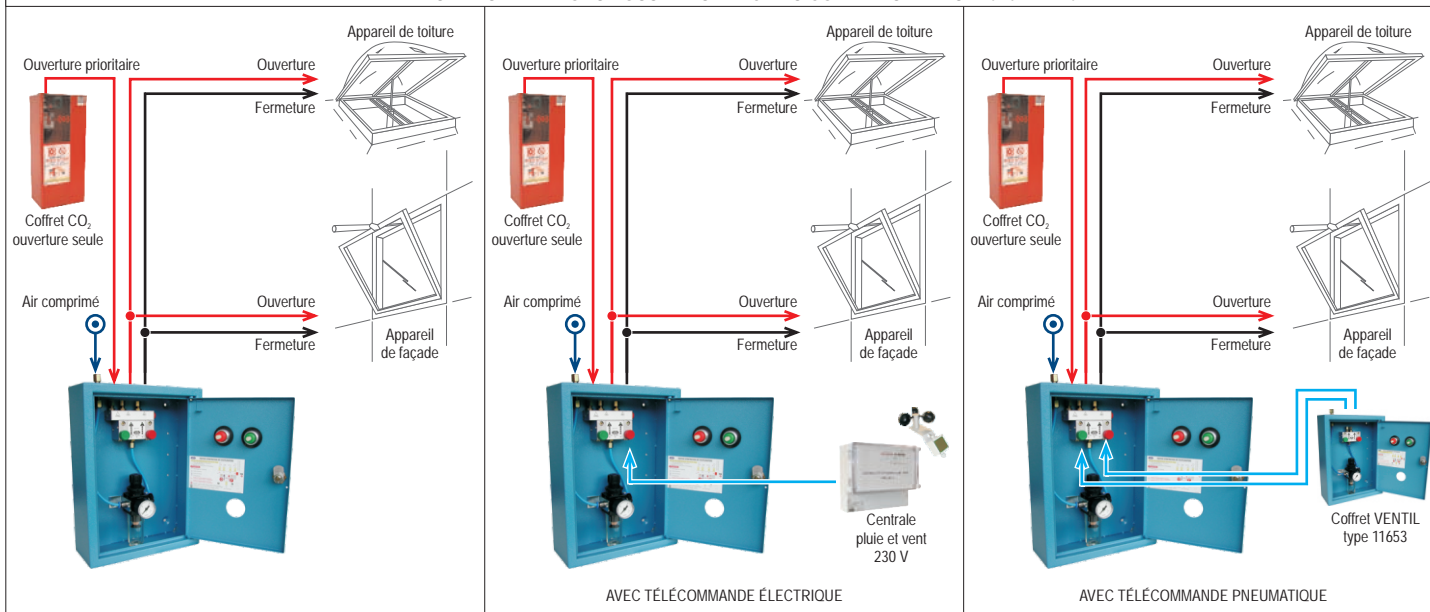
UNITÉ DE
FABRICATION
ISO 9001

UNITÉ DE
FABRICATION
Vds
N° 1897028
Certificat n° 001
ISO 9001

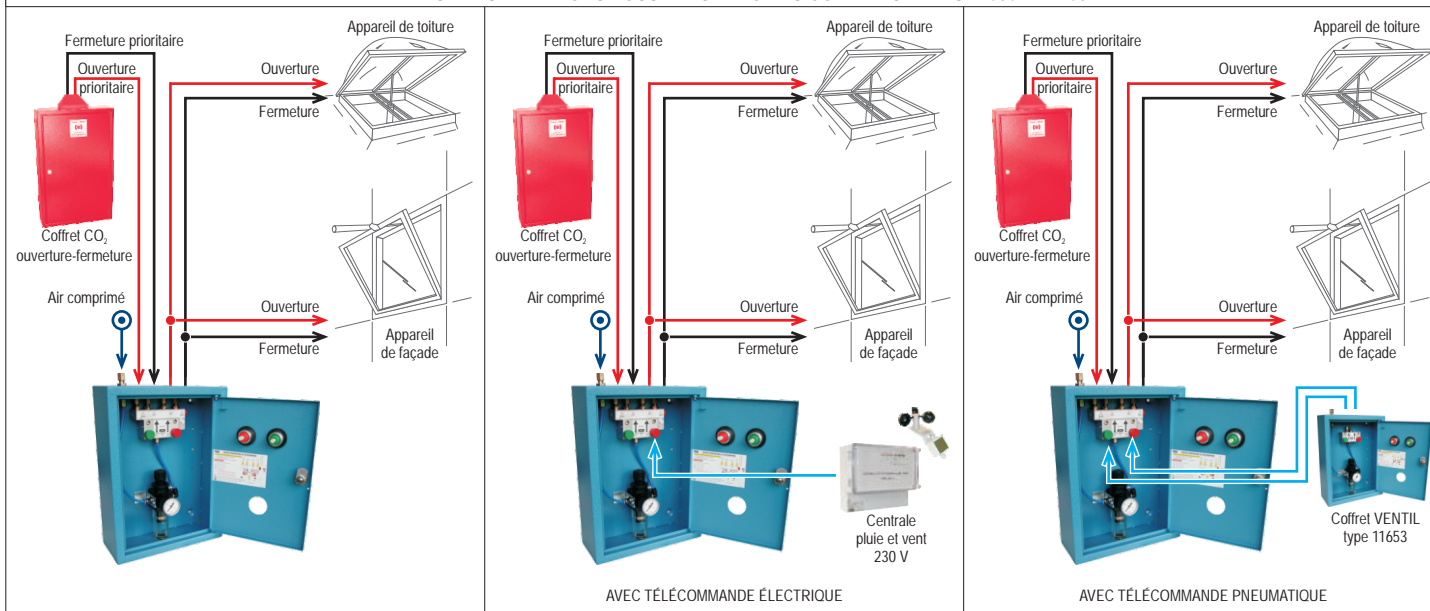
EXEMPLES D'INSTALLATIONS POSSIBLES AVEC DES COFFRETS TYPES 11652 ET 11653



EXEMPLES D'INSTALLATIONS POSSIBLES AVEC DES COFFRETS TYPES 11673 ET 11674



EXEMPLES D'INSTALLATIONS POSSIBLES AVEC DES COFFRETS TYPES 11683 ET 11684



TOUS DROITS RÉSERVÉS. NOS PRODUITS POUVAIENT FAIRE L'OBJET DE MODIFICATIONS. CE DOCUMENT NE PEUT ÊTRE CONSIDÉRÉ COMME CONTRACTUEL.