

**BOÎTIER A CHAÎNE ELECTRIQUE
230V AVEC TÉLÉCOMMANDE**
FORCE DE POUSSÉE 500 N / DE TRACTION 500 N
COURSE 350/600/800/1000 mm

DESCRIPTIF



Boîtier à chaîne électrique conçu pour lever, tirer, pousser et déplacer en remplacement de toute opération manuelle tout en assurant une sécurité et une qualité de travail constantes.

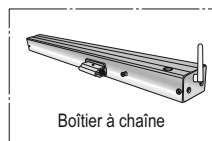
La particularité des boîtiers à chaînes électriques réside dans le fait qu'ils sont équipés d'un dispositif permettant de réduire sensiblement leur encombrement en fonctionnement.

Ils sont particulièrement bien adaptés pour les ouvrants de façade.

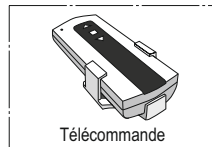
Les courses standard sont de 350, 600, 800 et 1000 mm. D'autres course sont possibles à la demande.

20 télécommandes de contrôle, peuvent être connecter sur un boîtier à chaînes.

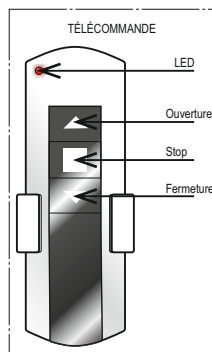
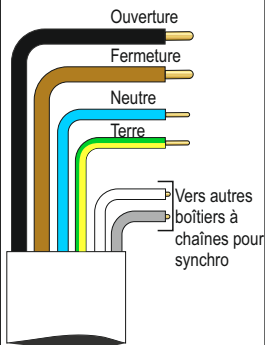
Sur une distance maximum de 400 mètres. Elle permet d'ouvrir, fermer ou stopper les manoeuvres à distance.



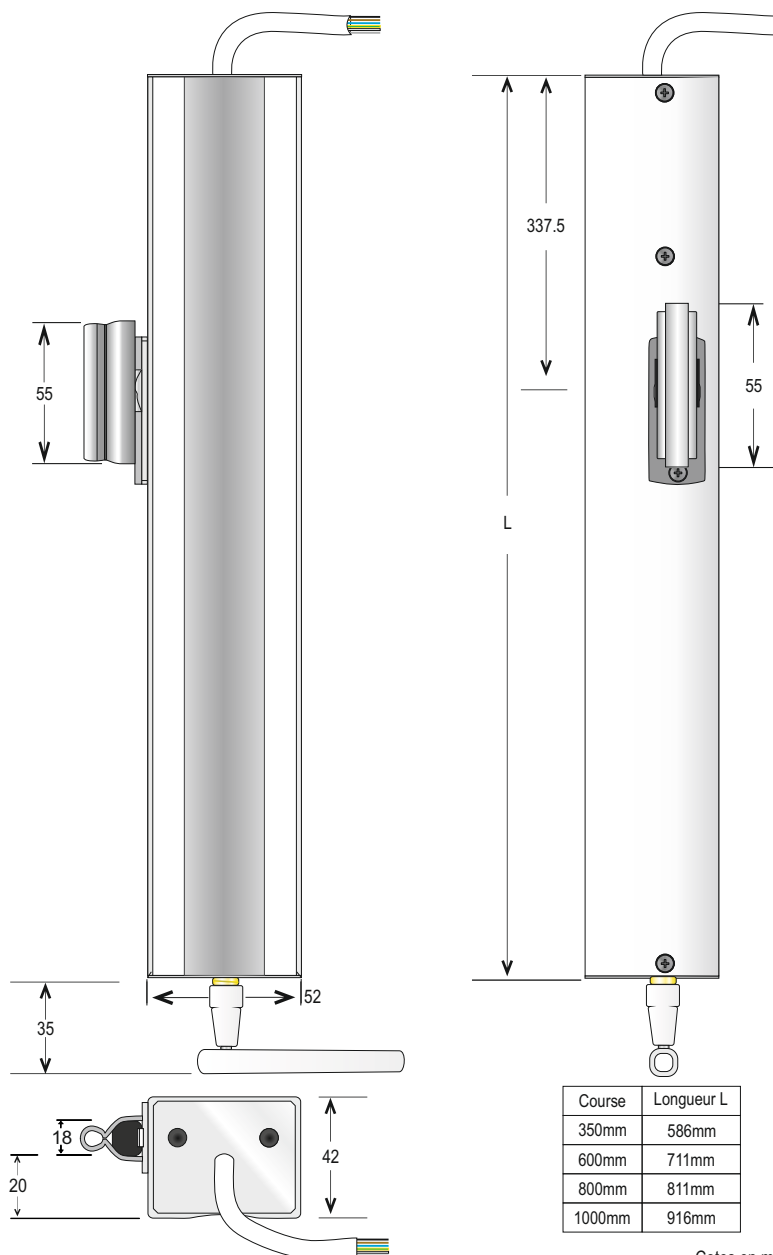
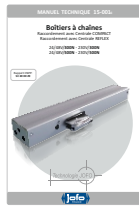
Boîtier à chaîne



Télécommande



Voir Manuel Technique 15-001



Cotes en mm.

CARACTÉRISTIQUES TECHNIQUES

MATIÈRE(S) PRINCIPALE(S)	Matériaux de synthèse
NOMBRES DE CONNEXION	Une télécommande peut contrôler jusqu'à 20 boîtier
FRÉQUENCE	868.915 MHz
DISTANCE DE FONCTIONNEMENT	environ 400 mètres

OPTION(S)

Autres course sur demande.

CARACTÉRISTIQUES TECHNIQUES BOÎTIER

MATIÈRE(S) PRINCIPALE(S)	Aluminium
PUISSANCE (W)	30W
TENSION D'ALIMENTATION (V)	250VAC / 50 Hz
CONSOMMATION (A)	0.5 A
INDICE DE PROTECTION	IP 32
TEMPÉRATURE D'UTILISATION (°C)	-25°C à +75 °C
FORCE DE POUSSÉE ET DE TRACTION (N)	500 N
RACCORDEMENT	Câble de Longueur 2.5 m - en silicone
COURSES STANDARD (mm)	350 600 800 1000
VALEUR DE DÉPLACEMENT VENTILATION	7 mm/s 7 mm/s 10 mm/s 10 mm/s
VALEUR DE DÉPLACEMENT DÉSENFUMAGE	7 mm/s 7 mm/s 10 mm/s 10 mm/s
LONGUEUR (L)	586mm 711mm 811mm 916mm
RESISTANCE (N)	2500 N
COULEUR	RAL9010

ACCESSOIRES

Kits consoles : CONBCE01:Fixation Ouvrant Extérieur
CONBCE02:Fixation Ouvrant Intérieur
CONBCT03:Fixation Ouvrant de Toiture

UNITÉ DE
FABRICATION
ISO 9001

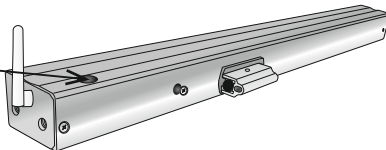


UNITE DE FABRICATION ISO 9001

PROGRAMMATION DE LA TELECOMMANDE

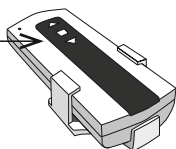
1- Pour accéder au bouton de programmation, retirer le capuchon en plastique noir sur le haut du boîtier à chaîne.

Bouton de programmation



2- Maintenez le bouton de programmation sur le boîtier à chaîne enfoncé jusqu'à ce que la LED s'allume et que le buzzer sonne.

Relâchez le bouton immédiatement après.

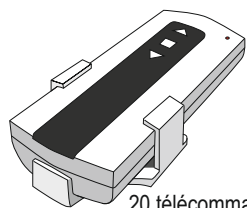


3- Dans les 5 secondes, appuyez sur n'importe quel bouton de la télécommande jusqu'à ce que la LED s'allume.

4- La LED et le buzzer du boîtier à chaîne s'arrêtent après un flash et un beep. La télécommande et le boîtier à chaîne sont connectés.

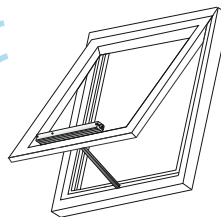
Pour retirer une télécommande, vous devez toute les annuler. Pour cela, pressez le bouton de programmation pendant plus de 3 secondes jusqu'à ce que la LED et le buzzer passe d'allumer à éteint de nouveau. Maintenant toutes les télécommandes de contrôles sont annulés et vous devez toutes les reconnecter à nouveau.

PROGRAMMATION DE LA TELECOMMANDE

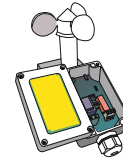


20 télécommandes au maximum peuvent se connecter sur un boîtier .

Distance maximum de 400 mètres



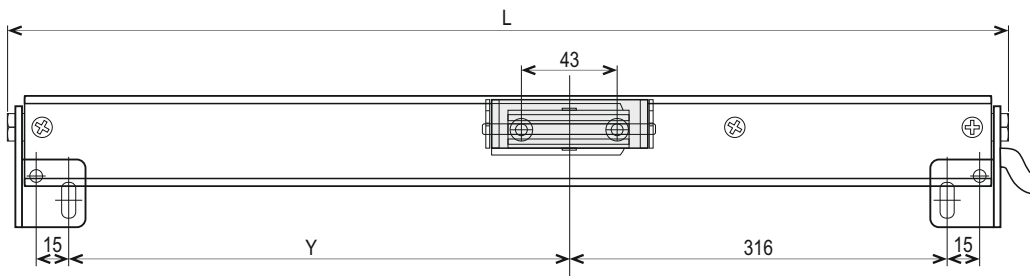
Capteur pluie/vent



DIMENSION DU BOÎTIER SELON LA COURSE

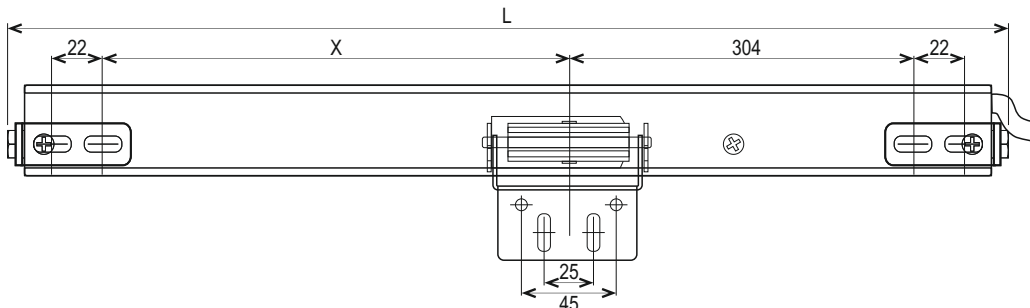
Fixation Ouvrant Exterieur:

Course	Y	L
350mm	227mm	573mm
600mm	352mm	698mm



Fixation Ouvrant Intérieur:

Course	X	L
350mm	215mm	563mm
600mm	340mm	688mm
800mm	440mm	788mm
1000mm	545mm	893mm



Fixation Ouvrant De Toiture:

Course	X	L
350mm	227mm	575mm
600mm	352mm	700mm

