

Référence

BOÎTIER A CHAÎNE ELECTRIQUE 230V

FICHE TECHNIQUE n°

BOI23000500350

FORCE DE POUSSÉE 500 N / DE TRACTION 500 N
COURSE 350/600/800/1000 mm

T 15001

Indice A

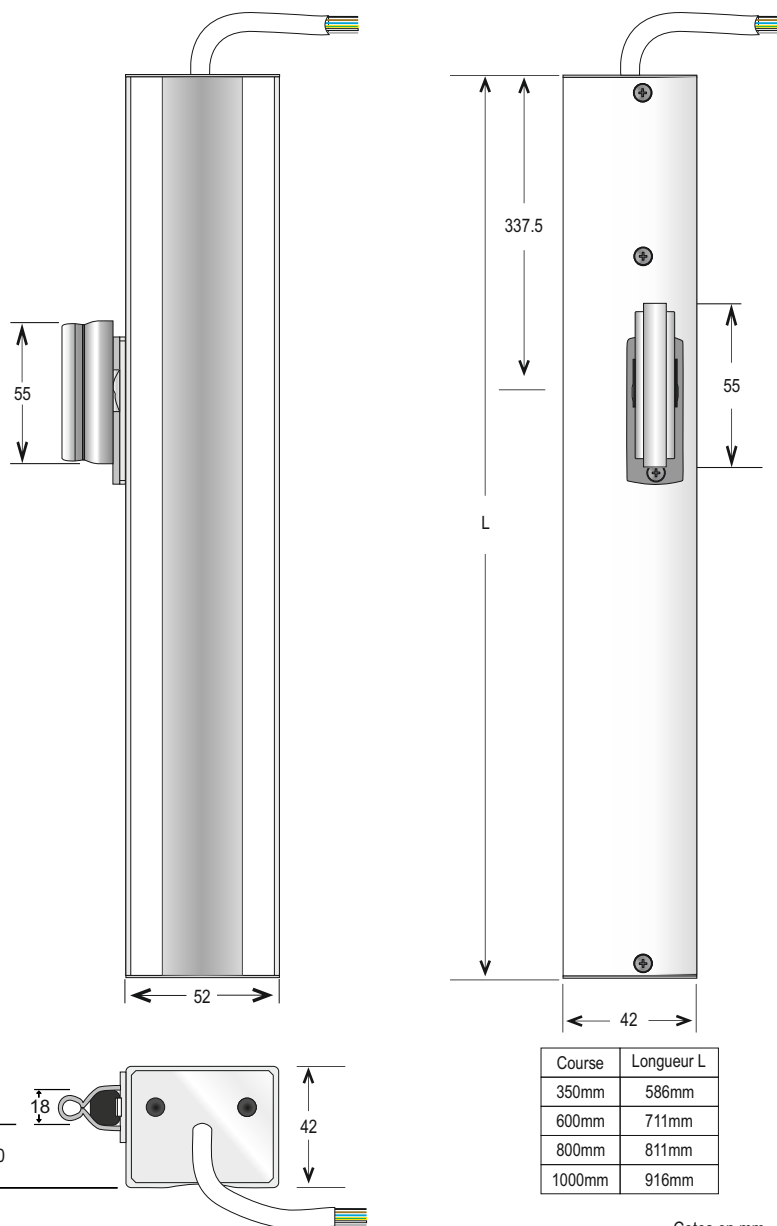
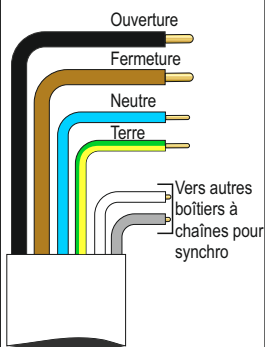
DESCRIPTIF

Boîtier à chaîne électrique conçus pour lever, tirer, pousser et déplacer en remplacement de toute opération manuelle tout en assurant une sécurité et une qualité de travail constantes.

La particularité des boîtiers à chaînes électriques réside dans le fait qu'ils sont équipés d'un dispositif permettant de réduire sensiblement leur encombrement en fonctionnement.

Ils sont particulièrement bien adaptés pour les ouvrants de façade.

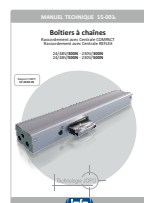
Les courses standard sont de 350, 600, 800 et 1000 mm. D'autres course sont possibles à la demande.



Cotes en mm.

TOUS DROITS RÉSERVÉS. NOS PRODUITS POUVAIENT FAIRE L'OBJET DE MODIFICATIONS. CE DOCUMENT NE PEUT ÊTRE CONSIDÉRÉ COMME CONTRACTUEL.

Voir Manuel Technique
15-001

**CARACTÉRISTIQUES TECHNIQUES**

MATIÈRE(S) PRINCIPALE(S)	Aluminium				
PUISSANCE (W)	30W				
TENSION D'ALIMENTATION (V)	250VAC/50 HZ				
CONSOMMATION (A)	0.5 A/230VAC				
INDICE DE PROTECTION	IP 32				
TEMPÉRATURE D'UTILISATION (°C)	-25°C à +75 °C				
FORCE DE POUSSÉE ET DE TRACTION (N)	500 N				
RACCORDEMENT	Câble de Longueur 2.5 m - en silicone				
COURSES STANDARD (mm)	350	600	800	1000	
VALEUR DE DÉPLACEMENT VENTILATION	7 mm/s	7 mm/s	10 mm/s	10 mm/s	
VALEUR DE DÉPLACEMENT DÉSENFUMAGE	7 mm/s	7 mm/s	10 mm/s	10 mm/s	
LONGUEUR (L)	586mm	711mm	811mm	916mm	
RÉSISTANCE (N)	2500 N				
COULEUR (RAL)	RAL 9010				

OPTION(S)

Autres course sur demande.
Programmation de la course en usine.
Boîtier de Contrôle de chaîne.

ACCESSOIRES

Kits consoles : CONBCE01:Fixation Ouvrant Extérieur
CONBCE02:Fixation Ouvrant Intérieur
CONBCT03:Fixation Ouvrant de Toiture

UNITÉ DE
FABRICATION
ISO 9001



Téléphone : 01 48 60 15 53 - Télécopie : 01 48 60 26 70
E-mail : contact@jofo.fr - Site internet : http://www.jofo.fr



ZA Central Parc - 7, allée du Sanglier
93421 VILLEPINTE CEDEX

1/2

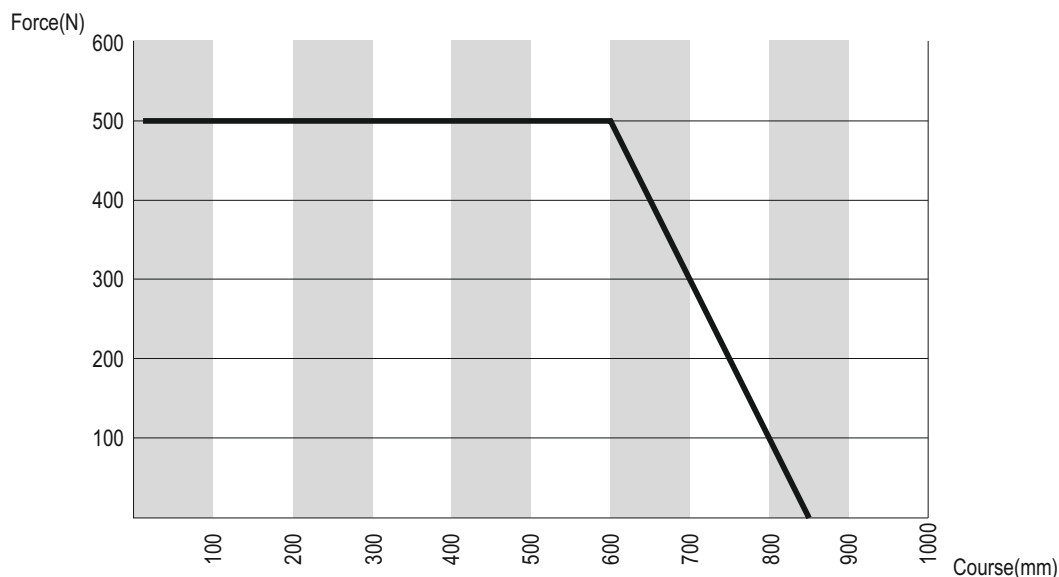
BOI23000500350

FORCE DE POUSSÉE 500 N / DE TRACTION 500 N
COURSE 350/600/800/1000 mm

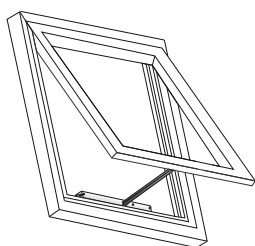
T 15001

Indice A

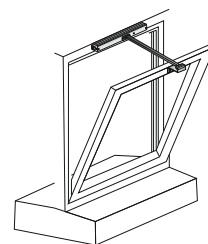
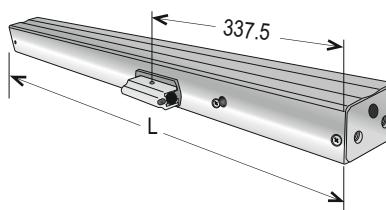
DIAGRAMME DU RAPPORT FORCE/COURSE



DIMENSION DU BOÎTIER SELON LA COURSE



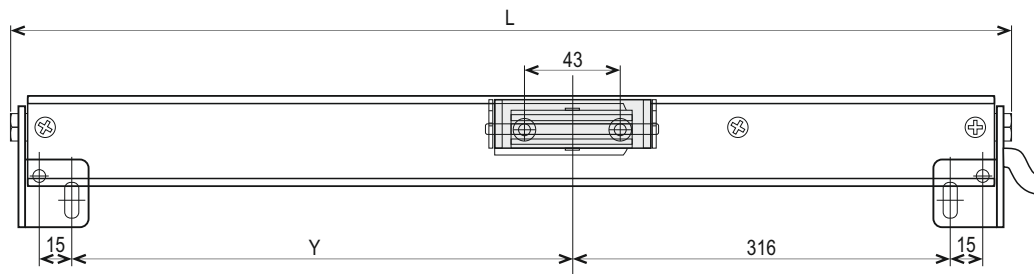
Course	Longueur L
350mm	586mm
600mm	711mm
800mm	811mm
1000mm	916mm



DIMENSION DU BOÎTIER SELON LA COURSE

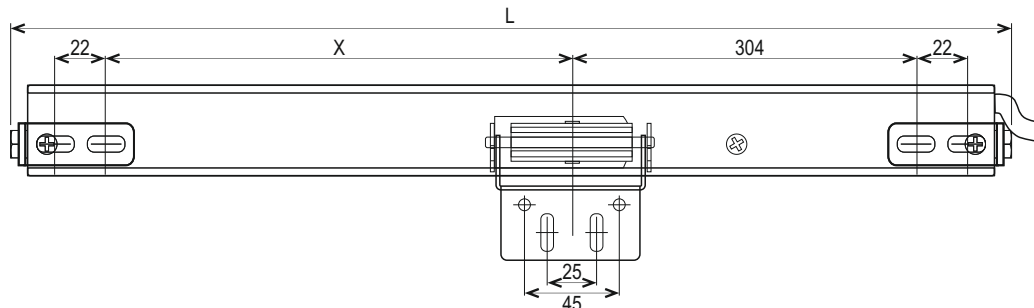
Fixation Ouvrant Exterieur:

Course	Y	L
350mm	227mm	573mm
600mm	352mm	698mm



Fixation Ouvrant Intérieur:

Course	X	L
350mm	215mm	563mm
600mm	340mm	688mm
800mm	440mm	788mm
1000mm	545mm	893mm



Fixation Ouvrant De Toiture:

Course	X	L
350mm	227mm	575mm
600mm	352mm	700mm

