

Référence

FICHE TECHNIQUE n°

XXX


KIT DE FIXATION SUR CHASSIS OUVRANT EXTÉRIEUR

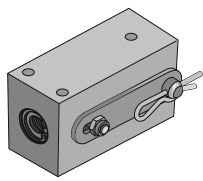
T 14005

Pour VÉRINS ELECTRIQUE 24V

indice -

DESCRIPTIF

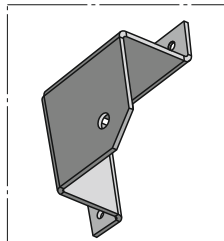
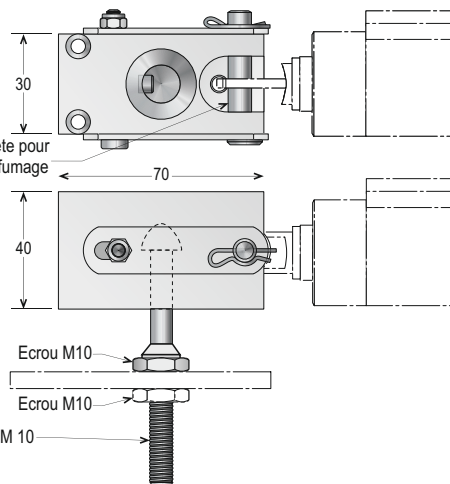
 Le kit de fixation offre une très bonne solution pour le contrôle de chassis en façade



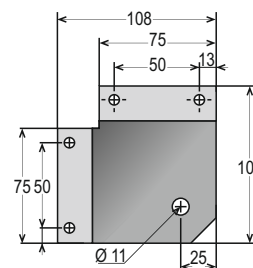
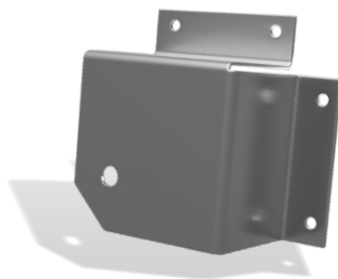
VERFS2000 (T14004)



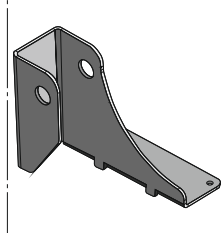
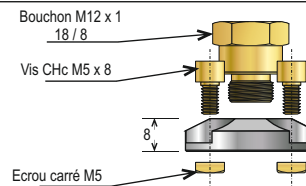
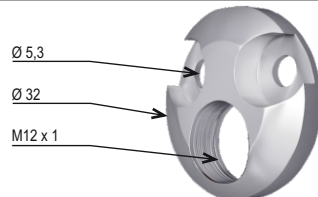
Axe de vis de tête pour vérin de désenfumage



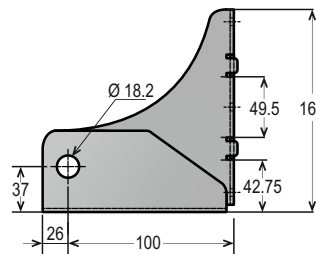
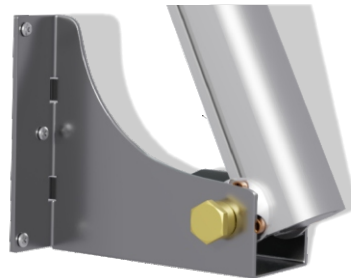
CONEF108 (T23059)



ADA24PNEU40 (T23049)



CONS 140 D - CONS 140 G (T23058)



Cotes en mm.

CARACTÉRISTIQUES TECHNIQUES

OPTION(S)

RAL

VERROU FS2000 :

MATIÈRE(S)	Aluminium, perbunan, acier
FORCE DE FERMETURE (N)	4500 N maximum
FORCE DE DÉVERROUILLAGE (N)	50 N minimum
TEMPÉRATURE AMBIANTE D'UTILISATION	-20 à +60 C°

ADAPTATEUR POUR MONTAGE VE24 V :

MATIÈRE(S) PRINCIPALE(S)	Aluminium
ÉPAISSEUR (mm)	8 mm
DIAMÈTRE (mm)	Ø 32 mm
LIVRÉ PAR PAIRE AVEC :	4 Vis CHc M5x8 4 Ecrous carrés M5 2 Bouchons pour vérin pneumatique

CONSOLE DE FIXATION POUR PENE :

MATIÈRE(S) PRINCIPALE(S)	Acier
ÉPAISSEUR DE TÔLE (mm)	3 mm
COULEUR	RAL 9016

CONSOLE DE FIXATION SUR CHASSIS :

MATIÈRE(S) PRINCIPALE(S)	Acier
ÉPAISSEUR DE TÔLE (mm)	3 mm
COULEUR	Electro-zingué / Option RAL

UNITE DE FABRICATION
ISO 9001

Téléphone : 01 48 60 15 53 - Télécopie : 01 48 60 26 70
E-mail : contact@jofe.fr - Site internet : http://www.jofe.fr



ZA Central Parc - 7, allée du Sanglier
93421 VILLEPINTE CEDEX

KIT DE FIXATION SUR CHASSIS OUVRANT EXTÉRIEUR

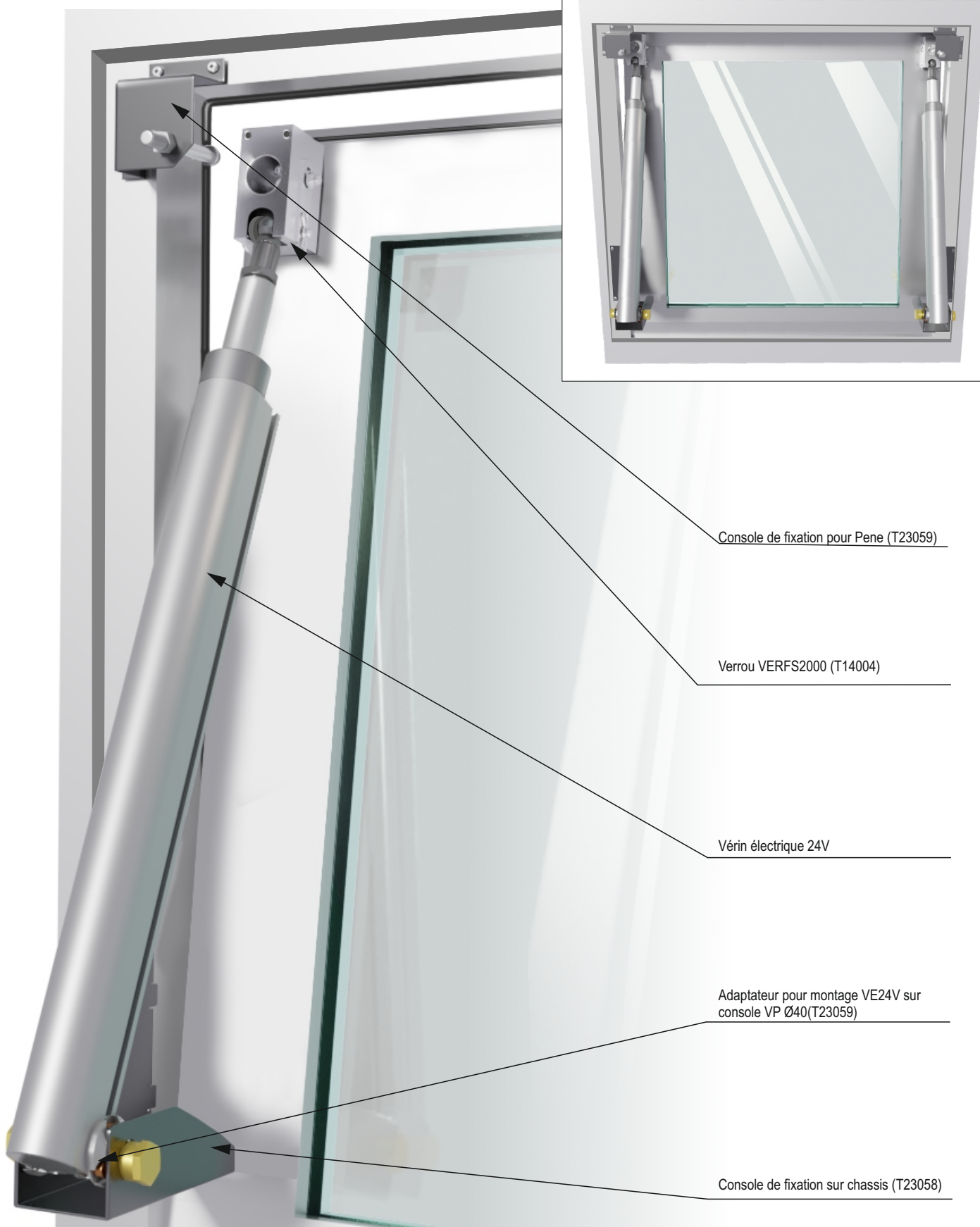
T 14005

XXX

Pour VÉRINS ELECTRIQUE 24V

indice -

MISE EN SITUATION - CHÂSSIS ABATTANT EXTÉRIEUR



Console de fixation pour Pene (T23059)

Verrou VERFS2000 (T14004)

Vérin électrique 24V

Adaptateur pour montage VE24V sur
console VP Ø40(T23059)

Console de fixation sur chassis (T23058)

TOUS DROITS RÉSERVÉS. NOS PRODUITS POUVANT FAIRE L'OBJET DE MODIFICATIONS.
CE DOCUMENT NE PEUT ÊTRE CONSIDÉRÉ COMME CONTRACTUEL.