

STATION DE FREECOOLING

3 GROUPES
CENTRALE DE DÉTECTION PLUIE ET VENT TYPE 401
2 SONDES THERMOSTATIQUES - 3 INTERRUPTEURS EN FAÇADE
400/230 Volts - POUR VÉRIN ÉLECTRIQUE

DESCRIPTIF

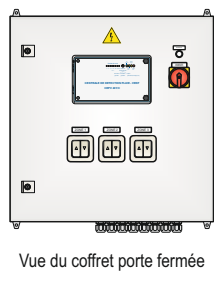


Le "FREE COOLING"

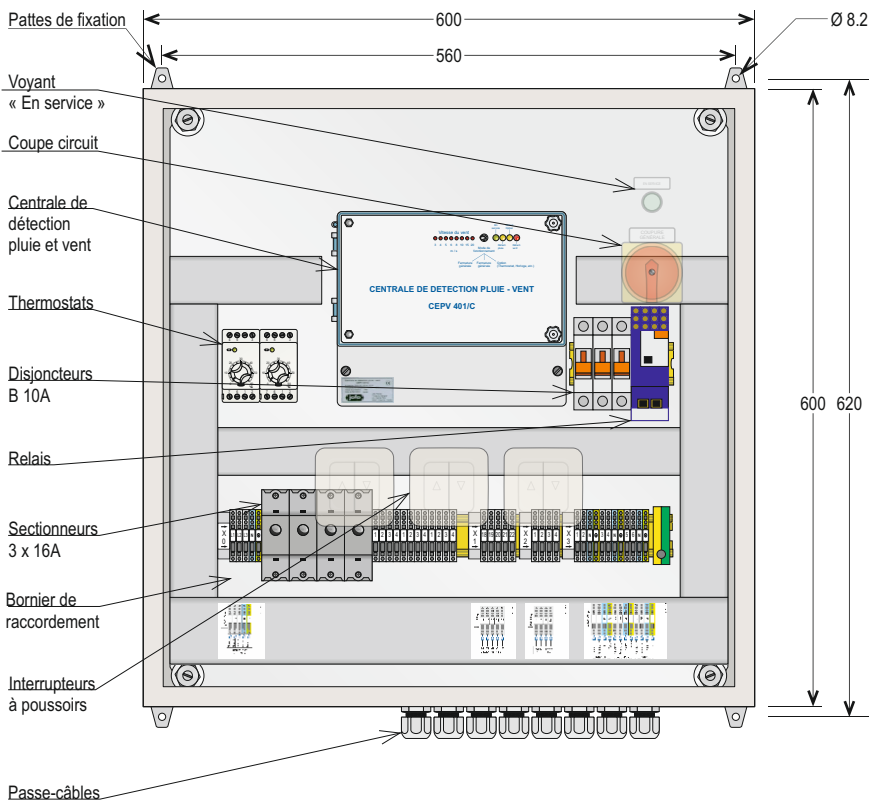
consiste à utiliser l'air froid extérieur pour refroidir un bâtiment et économiser le système de climatisation si celui-ci est en demande de froid. Pour cela la température extérieure doit être plus froide que la température intérieure. On peut également régler un écart (par exemple 5°C) entre le seuil du thermostat intérieur et le thermostat extérieur.

Le "FREE COOLING" peut être utilisé:

- Le jour pour rafraîchir un bâtiment sans déclencher les groupes froid du système de climatisation.
- La nuit pour évacuer la chaleur accumulé dans la journée.



Vue du coffret porte fermée



CARACTÉRISTIQUES TECHNIQUES

ALIMENTATION (V AC / Hz)	230 V AC / 50 Hz
PROTECTION PAR SECTIONNEUR	3 x 16A
PROTECTION PAR LIGNE	Disjoncteur B 10A
RELAIS DE SORTIE	<p>GROUPE 1 : contact 230 V AC / Maximum 8 A</p> <p>GROUPE 2 : contact libre de tout potentiel - Maximum 230 V AC / 8 A</p> <p>GROUPE 3 : contact libre de tout potentiel - Maximum 230 V AC / 8 A</p>
COULEUR DE BOÎTIER	RAL 7035 avec porte translucide
INDICE DE PROTECTION	IP 42
CAPTEUR VENT	<p>Principe de mesure = générateur d'impulsions</p> <p>Signalisation = 8 LED rouges en façade de la centrale électronique (3 à 10 m/s)</p> <p>Seuil de détection du vent réglable de 3 à 10 m/s - Réglage standard = 5</p> <p>Temporisation d'ouverture = réglable de 5 à 10 min. - Réglage standard = 5</p> <p>Temporisation de fermeture = réglable de 10 à 30 sec. - Réglage standard = 10</p> <p>Possibilité de neutraliser la temporisation</p>
CAPTEUR PLUIE	<p>Alimentation = 18 à 24 V CC / 50 Hz</p> <p>Signalisation = LED (Pluie) en façade de la centrale électronique</p> <p>Intensité de pluie réglable = faible, moyenne (réglage standard), forte</p> <p>Temporisation d'ouverture = réglable de 5 à 10 min. - Réglage standard = 5</p> <p>Indice de protection = IP 65</p>

OPTION(S)

Capteur pluie (2 maximum par centrale).
Horloge.

ACCESSOIRES

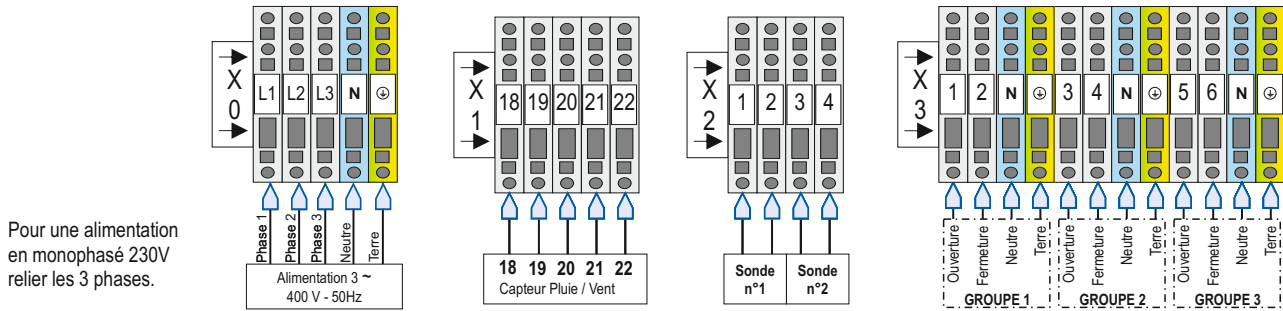
Support de toiture pour capteur.

UNITÉ DE FABRICATION
ISO 9001

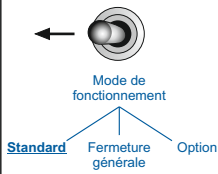


UNITE DE FABRICATION
N°: 5391028
Certificat nach ISO 9001

BRANCHEMENT DE LA STATION FREECOOLING



MODE MANUEL

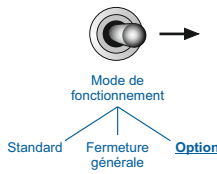


Le commutateur de façade de la centrale pluie et vent 401/C doit être basculé à gauche dans la position "Standard".

La commande d'ouverture et de fermeture de chaque zone s'obtient en manipulant le double bouton poussoir correspondant, en façade de l'armoire.

Le fonctionnement du thermostat est sans effet en mode manuel.

MODE AUTOMATIQUE



Le commutateur de façade de la centrale pluie et vent 401/C doit être basculé à droite dans la position "Option".

La commande d'ouverture et de fermeture de toutes les zones s'obtient automatiquement en fonction du thermostat.

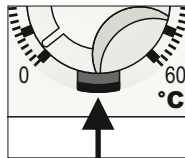
Le fonctionnement des doubles boutons poussoirs est sans effet en mode automatique.

NOTICE DU THERMOSTAT

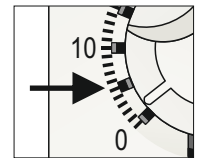
ATTENTION:
Cet appareil ne peut être monté que par un spécialiste conformément au schéma de raccordement figurant sur le boîtier. Respecter les consignes de sécurité en vigueur.
Ce régulateur électronique à montage en tableau est destiné à être installé dans des locaux secs et fermés soumis à des conditions usuelles. Ce régulateur fonctionne en mode 1 C.

Montage:
Le montage de l'appareil se fait sur rail DIN de 35mm. Le branchement doit être fait selon le schéma de raccordement figurant sur le boîtier.

Fonction:
La température souhaitée est affichée par le bouton de façade. Ce réglage peut être bloqué par la touche située sous le bouton.



Il est également possible de choisir une plage de réglage de température par l'intermédiaire de picots, par intervalles de 5°C.



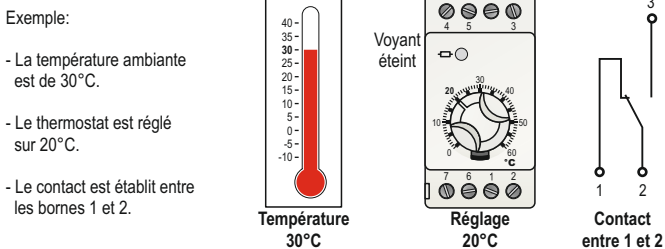
Sonde à distance:
La sonde standard ne peut être utilisée dans un milieu liquide qu'à l'intérieur d'un doigt de gant.
Il est possible de rallonger jusqu'à 50 mètres le câble en utilisant un fil de section 1,5mm² sans altérer la précision.
Si le câble est posé dans un chemin de câble ou à proximité de câbles d'alimentation, il faut employer du câble blindé. Raccorder le blindage à la borne 4.

Caractéristiques des sondes:

θ (°C)	-55	-50	-40	-30	-20	-10	0	10	20	25	30	40	50	60	70	80	90	100	110	120	130	140	150	160	170	180	-55
R (Ω)	500	525	577	632	691	754	820	889	962	1000	1039	1118	1202	1288	1379	1472	1569	1670	1774	1882	1937	2107	2225	2346	2471	2535	500

Température ambiante > température de réglage thermostat

Lorsque la température ambiante est supérieure à la température affichée par le bouton de façade, le contact électrique est établi entre les bornes 1 et 2 et le voyant vert est éteint.

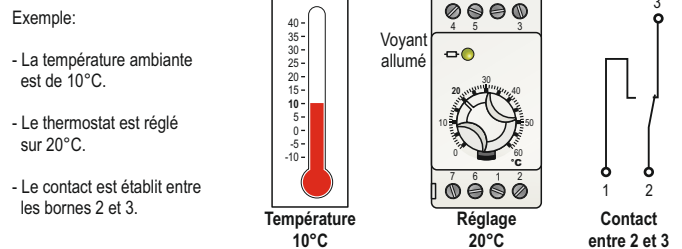


La station donne l'ordre d'ouverture sur les 3 zones

(Le switch n°6 de la centrale CEPV401/C est en position "ON")

Température ambiante < température de réglage thermostat

Lorsque la température ambiante est inférieure à la température affichée par le bouton de façade, le contact électrique est établi entre les bornes 2 et 3 et le voyant vert est allumé.



La station donne l'ordre de fermeture sur les 3 zones

(Le switch n°6 de la centrale CEPV401/C est en position "ON")