


VE24 065 56 0200 SY
à
VE24 100 88 1000 SY

TYPE SYNCHRO (3 FILS)
FORCE 650 - 1000 N
TYPE 56 - 58 / 66 - 68 / 86 - 88

T 10164

Indice -

DESCRIPTIF

 Vérin électrique 24 V courant continu conçu pour lever, tirer, pousser et déplacer en remplacement de toute opération manuelle tout en assurant une sécurité et une qualité de travail constantes.

Il est particulièrement adapté pour la manœuvre de Dispositifs Actionnés de Sécurité (D.A.S.) tels que les exutoires, les clapets, les portes coupe-feu, les ouvrants de façade, ainsi que dans le cadre d'installations d'aération.

Les courses standard s'échelonnent de 200 à 1000 mm et les forces disponibles sont 65 et 100 daN.

Il est possible de réaliser des modèles spécifiques.

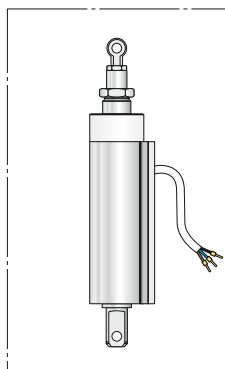
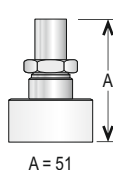
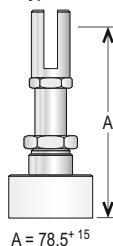
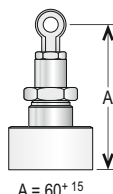
Fonctionnement des références :

exemple : VE24 065 58 0200 SY
Dans cet exemple,

- VE24 : vérin électrique 24V courant continu,
- 065 : force en daN,
- 58 : type de fixation,
- 0200 : course en mm.
- SY : Synchronisation contrôlée.

ATTENTION :

Ces vérins doivent raccorder impérativement avec un module de synchronisation contrôlée. La longueur de câble entre le vérin et le module de synchronisation contrôlé ne doit pas dépasser 10 mètres.

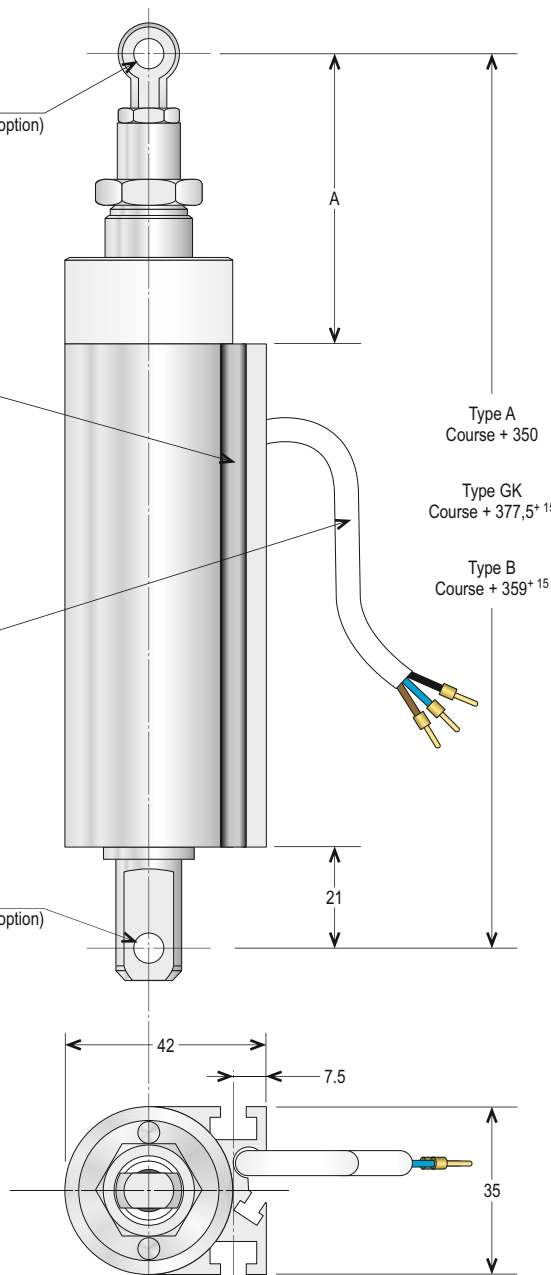
Vis de tête
Type AVis de tête
Type GKVis de tête
Type B

Vis de tête
Ø 6.1 (standard) - Ø 8.1 (option)

Rail pour console
de fixation

Câble d'alimentation
électrique

Vis de pied
Ø 6.1 (standard) - Ø 8.1 (option)



Les vérins électriques 24V doivent être utilisés impérativement avec nos modules de surcharge. Dans le cas contraire, nous déclinons toute garantie.

CARACTÉRISTIQUES TECHNIQUES

MATIÈRE(S) PRINCIPALE(S)	Aluminium
TIGE (mm)	Ø 20 mm en aluminium
TENSION D'ALIMENTATION (V)	24 V courant continu +4 / -2 V
PUISSANCE (W)	19,2 W
CONSOMMATION (A)	0,8 A
INDICE DE PROTECTION	IP 65
TEMPÉRATURE D'UTILISATION (°C)	-20 à +70 °C
MODE DE MOTORISATION	Vis sans fin
RACCORDEMENT	Câble 2 x 1 mm ² - 1 x 0,34 mm ²
COURSES STANDARD (mm)	200 - 300 - 500 - 750 - 1000
FORCE (N)	650 N - 1000 N
VALEUR DE DÉPLACEMENT LINÉAIRE (650 N)	375 mm/min
VALEUR DE DÉPLACEMENT LINÉAIRE (1000 N)	200 mm/min

OPTION(S)

Vis de tête de différentes dimensions.
Module de surcharge.

ACCESSOIRES

Consoles de fixation.
Étriers de fixation.

DESCRIPTION DES TYPES	
56	Tête de type A + pied de type standard Ø 6 mm
58	Tête de type A + pied de type standard Ø 8 mm
66	Tête de type GK Ø 6 mm + pied de type standard Ø 6 mm
68	Tête de type GK Ø 8 mm + pied de type standard Ø 6 mm
86	Tête de type B Ø 6 mm + pied de type standard Ø 6 mm
88	Tête de type B Ø 8 mm + pied de type standard Ø 8 mm

UNITÉ DE
FABRICATION
ISO 9001

