

Référence


VE24 065 16 0200 SY
à
VE24 100 38 1000 SY**VÉRIN ÉLECTRIQUE 24 V COURANT CONTINU**TYPE SYNCHRO (3 FILS)
FORCE 650 - 1000 N
TYPE 16 - 18 / 20 / 26 - 28 / 36 - 38

FICHE TECHNIQUE n°

T 10162

Indice -

DESCRIPTIF

 Vérin électrique 24 V courant continu conçu pour lever, tirer, pousser et déplacer en remplacement de toute opération manuelle tout en assurant une sécurité et une qualité de travail constantes.

Il est fourni avec sa console de fixation.

Il est particulièrement adapté pour la manœuvre de Dispositifs Actionnés de Sécurité (D.A.S.) tels que les exutoires, les clapets, les portes coupe-feu, les ouvrants de façade, ainsi que dans le cadre d'installations d'aération.

Les courses standard s'échelonnent de 200 à 1000 mm et les forces disponibles sont 65 et 100 daN.

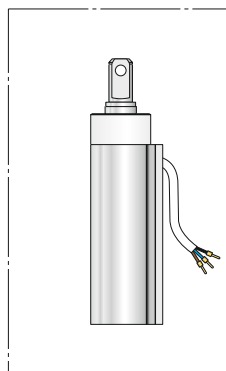
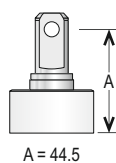
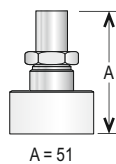
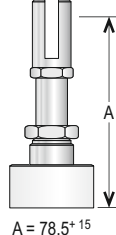
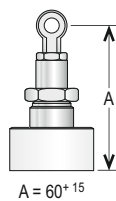
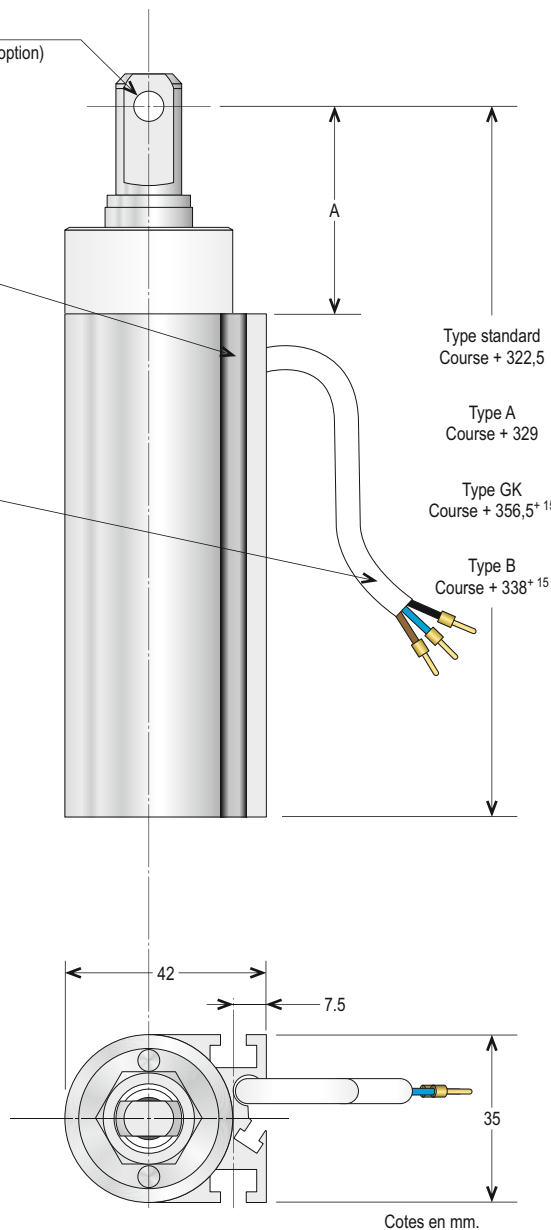
Il est possible de réaliser des modèles spécifiques.

Fonctionnement des références :

exemple : VE24 065 38 0200 SY
Dans cet exemple,
- VE24 : vérin électrique 24V courant continu,
- 065 : force en daN,
- 38 : type de fixation,
- 0200 : course en mm.
- SY : Synchronisation contrôlée.

ATTENTION :

Ces vérins doivent être raccordés impérativement avec un module de synchronisation contrôlée. La longueur de câble entre le vérin et le module de synchronisation contrôlé ne doit pas dépasser 10 mètres.

Vis de tête
type standardVis de tête
Type AVis de tête
Type GKVis de tête
Type BVis de tête
Ø 6.1 (standard) - Ø 8.1 (option)Rail pour console
de fixationCâble d'alimentation
électriqueType standard
Course + 322,5Type A
Course + 329Type GK
Course + 356,5⁺¹⁵Type B
Course + 338⁺¹⁵

Cotes en mm.

Les vérins électriques 24V doivent être utilisés impérativement avec nos modules de surcharge. Dans le cas contraire, nous déclinons toute garantie.

CARACTÉRISTIQUES TECHNIQUES

MATIÈRE(S) PRINCIPALE(S)	Aluminium
TIGE (mm)	Ø 20 mm en aluminium
TENSION D'ALIMENTATION (V)	24 V courant continu +4 / -2 V
PUISSANCE (W)	19,2 W
CONSOMMATION (A)	0,8 A
INDICE DE PROTECTION	IP 65
TEMPÉRATURE D'UTILISATION (°C)	-20 à +70 °C
MODE DE MOTORISATION	Vis sans fin
RACCORDEMENT	Câble 2 x 1 mm ² - 1 x 0,34 mm ²
COURSES STANDARD (mm)	200 - 300 - 500 - 750 - 1000
FORCE (N)	650 N - 1000 N
VALEUR DE DÉPLACEMENT LINÉAIRE (650 N)	375 mm/min
VALEUR DE DÉPLACEMENT LINÉAIRE (1000 N)	200 mm/min

OPTION(S)

Vis de tête de différentes dimensions.
Module de surcharge.

ACCESSOIRES

Consoles de fixation.
Étriers de fixation.

DESCRIPTION DES TYPES	
16	Tête de type standard de Ø 6 mm
18	Tête de type standard de Ø 8 mm
20	Tête de type A
26	Tête de type GK Ø 6 mm
28	Tête de type GK Ø 8 mm
36	Tête de type B Ø 6 mm
38	Tête de type B Ø 8 mm

UNITE DE
FABRICATION
ISO 9001

Téléphone : 01 48 60 15 53 - Télécopie : 01 48 60 26 70
E-mail : contact@jofo.fr - Site internet : http://www.jofo.fr



ZA Central Parc - 7, allée du Sanglier
93421 VILLEPINTE CEDEX