

Référence

## VÉRIN ÉLECTRIQUE 230 V COURANT ALTERNATIF

FICHE TECHNIQUE n°

VE2305050100FC  
à  
VE2307066500BVFORCE DE POUSSÉE 500 N  
TYPE 55 / 65 / 55 / 65 / 56

T 10148

indice -

## DESCRIPTIF

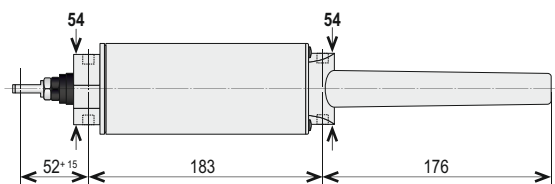
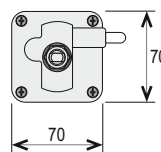
## TYPE 55

Fixation : En tête cote 54mm  
En pied cote 54mm

Référence :

VE230 50 55 300  $\frac{F}{B}$  C

Course unique de 300mm

Corps en ABS  
de section carrée

Vérin électrique 230 V courant alternatif conçu pour lever, tirer, pousser et déplacer en remplacement de toute opération manuelle tout en assurant une sécurité et une qualité de travail constantes.

Il est particulièrement adapté pour la fonction aération de Dispositifs Actionnés de Sécurité (D.A.S.) tels que les exutoires, les clapets, les portes coupe-feu, les ouvrants de façade.

La course standard est 300 mm et sa force de poussée standard est 500 N.

## Fonctionnement des références :

exemple : VE2305065300FC  
Dans cet exemple,

- VE230 : Vérin Electrique 230 V courant alternatif,
- 50 : Force en daN
- 6 : Fixation haute 69 mm (6)
- 5 : Fixation basse 54 mm (5)
- 300 : course en mm.
- F : Avec fil d'alimentation
- C : Contact sec.

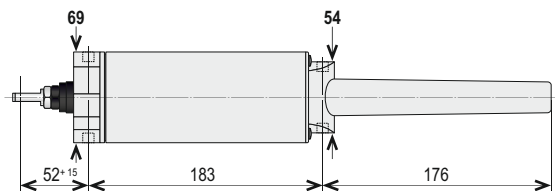
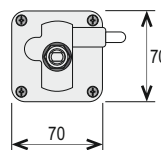
## TYPE 65

Fixation : En tête cote 69mm  
En pied cote 54mm

Référence :

VE230 50 65 300  $\frac{F}{B}$  C

Course unique de 300mm

Corps en ABS  
de section carrée

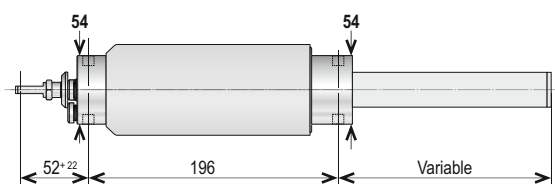
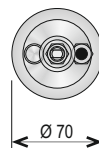
## TYPE 55

Fixation : En tête cote 54mm  
En pied cote 54mm

Référence :

VE230 50 55 course  $\frac{F}{S}$  C  
V

Course sur demande

Corps en aluminium  
de section ronde

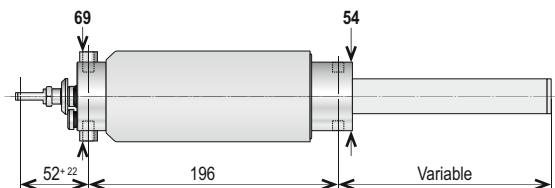
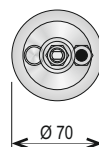
## TYPE 65

Fixation : En tête cote 69mm  
En pied cote 54mm

Référence :

VE230 50 65 course  $\frac{F}{S}$  C  
V

Course sur demande

Corps en aluminium  
de section ronde

## CARACTÉRISTIQUES TECHNIQUES

## OPTION(S)

|   |                                  |
|---|----------------------------------|
| MATIÈRE(S) PRINCIPALE(S)  | Matériau de synthèse / Aluminium |
| TENSION D'ALIMENTATION (V)  | 230 V AC                         |
| FRÉQUENCE (Hz)  | 50 Hz                            |
| PUISSANCE (W)   | Suivant modèle                   |
| CONSOMMATION (A)  | Suivant modèle                   |
| ANTI-PARASITAGE   | Classe B                         |
| INDICE DE PROTECTION  | IP 54                            |
| RACCORDEMENT  | Câble 0,75 mm <sup>2</sup>       |
| COURSE (mm)   | Suivant modèle                   |
| VITESSE LINÉAIRE DE SORTIE DE TIGE (mm/s)   | Suivant modèle                   |
| FORCE DE POUSSÉE (N)  | 500 N                            |
| FORCE DE TRACTION (N)   | Suivant modèle                   |
| COULEUR   | RAL 9002                         |
| POIDS (Kg)  | 2 Kg                             |
| TEMPÉRATURE MAXIMALE D'UTILISATION  | 60°C                             |
| INTERRUPTION THERMIQUE  | Suivant modèle                   |
| PROTECTION ÉLECTROMAGNÉTIQUE  |                                  |
| CONFORMITÉ DIRECTIVE EUROPÉENNE en matière de sécurité et interférences électriques | CE                               |

Vis de tête de différentes dimensions.  
Autres forces de poussées sur demande.  
Autres courses sur demande.

## ACCESSOIRES

Consoles et équerres de fixation.

UNITÉ DE  
FABRICATION  
ISO 9001



Téléphone : 01 48 60 15 53 - Télécopie : 01 48 60 26 70  
E-mail : contact@jofa.fr - Site internet : http://www.jofa.fr



ZA Central Parc - 7, allée du Sanglier  
93421 VILLEPINTE CEDEX