

Référence


VE24100 56 0200A11  
à  
VE24100 88 1000A11**VÉRINS ÉLECTRIQUES 24 V COURANT CONTINU  
MODÈLE 1,1 A**FORCE 1000 N  
TYPE 56 - 58 / 66 - 68 / 86 - 88

FICHE TECHNIQUE n°

**T 10139**

indice C

**DESCRIPTIF**

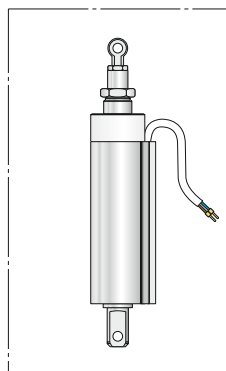
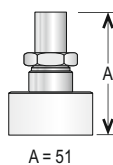
 Vérin électrique 24 V courant continu conçu pour lever, tirer, pousser et déplacer en remplacement de toute opération manuelle tout en assurant une sécurité et une qualité de travail constantes.

Il est particulièrement adapté pour la manœuvre de Dispositifs Actionnés de Sécurité (D.A.S.) tels que les exutoires, les clapets, les portes coupe-feu, les ouvrants de façade, ainsi que dans le cadre d'installations d'aération.

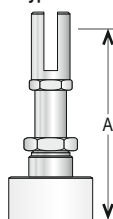
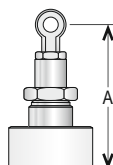
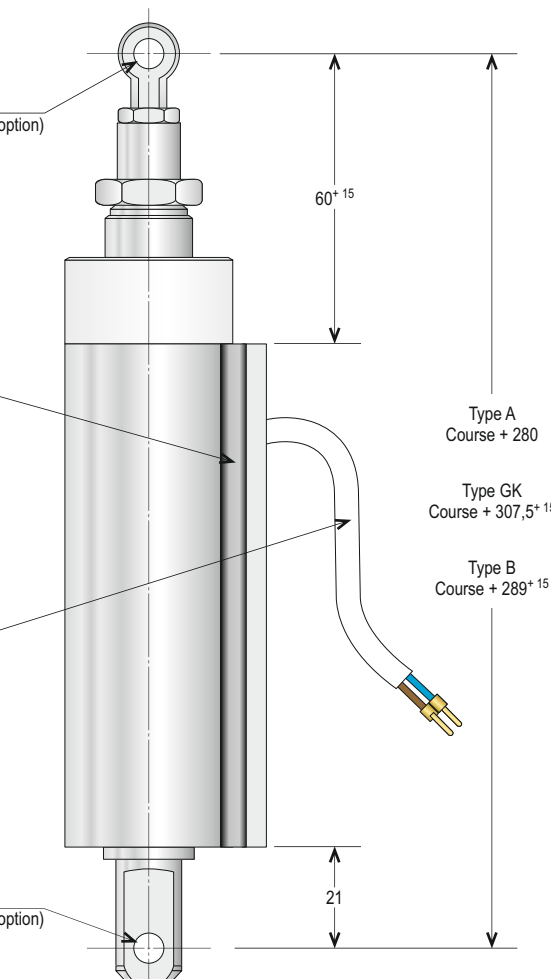
Les courses standard s'échelonnent de 200 à 1000 mm et la force disponible est 1000 N. Il est possible de réaliser des modèles spécifiques.

**Fonctionnement des références :**

exemple : VE24100 86 0200A11  
Dans cet exemple,  
- VE24 : vérin électrique 24V courant continu,  
- 100 : force en daN,  
- 86 : type de fixation,  
- 0200 : course en mm,  
- A11 : consommation 1,1A

Vis de tête  
Type A

A = 51

Vis de tête  
Type GKA = 78,5<sup>+15</sup>Vis de tête  
Type BA = 60<sup>+15</sup>Vis de tête  
Ø 6.1 (standard) - Ø 8.1 (option)Rail pour console  
de fixationCâble d'alimentation  
électriqueVis de pied  
Ø 6.1 (standard) - Ø 8.1 (option)

Cotes en mm.

TOUS DROITS RÉSERVÉS. NOS PRODUITS POUVANT FAIRE L'OBJET DE MODIFICATIONS. CE DOCUMENT NE PEUT ÊTRE CONSIDÉRÉ COMME CONTRACTUEL.

Les vérins électriques 24V doivent être utilisés impérativement avec nos modules de surcharge. Dans le cas contraire, nous déclinons toute garantie.

**CARACTÉRISTIQUES TECHNIQUES**

MATIÈRE(S) PRINCIPALE(S)	Aluminium
TIGE (mm)	Ø 20 mm en aluminium
TENSION D'ALIMENTATION (V)	24 V courant continu
PUISSANCE (W)	26,4 W
CONSOMMATION (A)	1,1 A
INDICE DE PROTECTION	IP 65
TEMPÉRATURE D'UTILISATION (°C)	-20 à +70 °C
MODE DE MOTORISATION	Vis sans fin
RACCORDEMENT	Câble 2 x 1 mm <sup>2</sup>
COURSES STANDARD (mm)	200 - 300 - 500 - 750 - 1000
FORCE (N)	1000 N
VALEUR DE DÉPLACEMENT LINÉAIRE	335 mm/min

**OPTION(S)**Vis de tête de différentes dimensions.  
Module de surcharge.**ACCESSOIRES**Consoles de fixation.  
Étriers de fixation.**DESCRIPTION DES TYPES**

56	Tête de type A + pied de type standard Ø 6 mm
58	Tête de type A + pied de type standard Ø 8 mm
66	Tête de type GK Ø 6 mm + pied de type standard Ø 6 mm
68	Tête de type GK Ø 8 mm + pied de type standard Ø 6 mm
86	Tête de type B Ø 6 mm + pied de type standard Ø 6 mm
88	Tête de type B Ø 8 mm + pied de type standard Ø 8 mm

UNITE DE  
FABRICATION  
ISO 9001Téléphone : 01 48 60 15 53 - Télécopie : 01 48 60 26 70  
E-mail : contact@jofo.fr - Site internet : http://www.jofo.frZA Central Parc - 7, allée du Sanglier  
93421 VILLEPINTE CEDEX