

Référence

VE24 T60 065 16 0200
à
VE24 T60 065 38 0500

VÉRIN ÉLECTRIQUE 24 V COURANT CONTINU

MODÈLE T60

FORCE 650 N


TYPE 16 - 18 / 20 - 26 - 28 / 36 - 38

FICHE TECHNIQUE n°

T 10134

indice A

DESCRIPTIF

 Vérin électrique 24 V courant continu conçu pour lever, tirer, pousser et déplacer en remplacement de toute opération manuelle tout en assurant une sécurité et une qualité de travail constantes.

Il est fourni avec sa console de fixation.

Il est particulièrement adapté pour la manœuvre de Dispositifs Actionnés de Sécurité (D.A.S.) tels que les exutoires, les clapets, les portes coupe-feu, les ouvrants de façade, ainsi que dans le cadre d'installations d'aération.

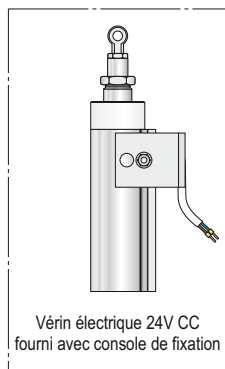
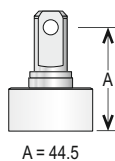
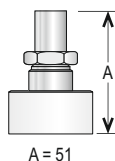
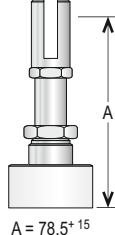
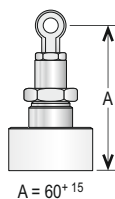
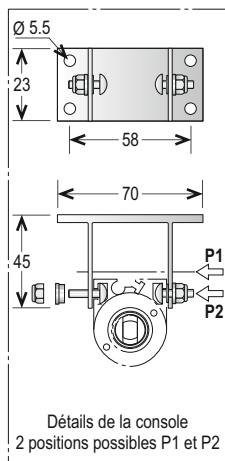
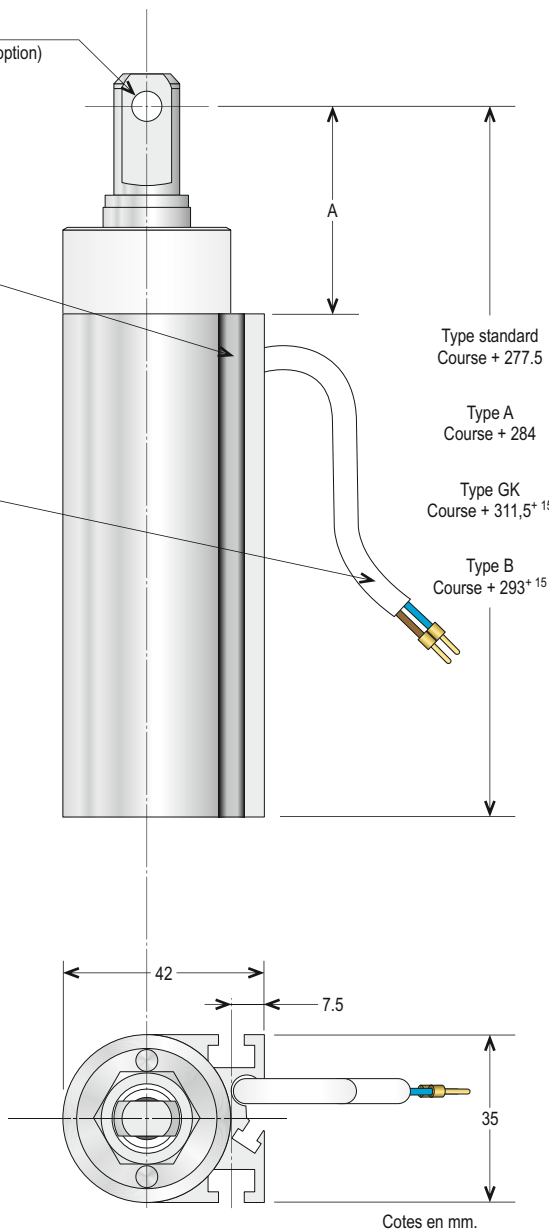
Les courses standard s'échelonnent jusqu'à 500 mm et la force disponible est de 650 N. Il est possible de réaliser des modèles spécifiques.

La particularité des vérins T60 est d'effectuer la sortie totale de la tige en 60 secondes maximum.

Fonctionnement des références :

exemple : VE24 T60 065 38 0300

- Dans cet exemple,
- VE24 : vérin électrique 24V courant continu,
 - T60 : Modèle du vérin,
 - 065 : force,
 - 38 : type de fixation,
 - 0300 : course en mm.

Vis de tête
type standardVis de tête
Type AVis de tête
Type GKVis de tête
Type BVis de tête
Ø 6.1 (standard) - Ø 8.1 (option)Rail pour console
de fixationCâble d'alimentation
électrique

TOUS DROITS RÉSERVÉS. NOS PRODUITS POUVAIENT FAIRE L'OBJET DE MODIFICATIONS. CE DOCUMENT NE PEUT ÊTRE CONSIDÉRÉ COMME CONTRACTUEL.

Les vérins électriques 24V doivent être utilisés impérativement avec nos modules de surcharge. Dans le cas contraire, nous déclinons toute garantie.

CARACTÉRISTIQUES TECHNIQUES

MATIÈRE(S) PRINCIPALE(S)	Aluminium
TIGE (mm)	Ø 20 mm en aluminium
TENSION D'ALIMENTATION (V)	24 V courant continu
PUISSANCE (W)	48 W
CONSOMMATION (A)	2 A
INDICE DE PROTECTION	IP 65
TEMPÉRATURE D'UTILISATION (°C)	-25 à +75 °C / +110°C "VdS" classe température
MODE DE MOTORISATION	Vis sans fin
RACCORDEMENT	Câble 2 x 1 mm ²
COURSES STANDARD (mm)	jusqu'à 500 mm
FORCE (N)	650 N
VALEUR DE DÉPLACEMENT LINÉAIRE	inférieure à 60 secondes jusqu'à une course de 500 mm

OPTION(S)

Vis de tête de différentes dimensions.
Module de surcharge.

ACCESSOIRES

Consoles de fixation.
Étriers de fixation.

DESCRIPTION DES TYPES

16	Tête de type standard de Ø 6 mm
18	Tête de type standard de Ø 8 mm
20	Tête de type A
26	Tête de type GK Ø 6 mm
28	Tête de type GK Ø 8 mm
36	Tête de type B Ø 6 mm
38	Tête de type B Ø 8 mm

UNITÉ DE
FABRICATION
ISO 9001



Téléphone : 01 48 60 15 53 - Télécopie : 01 48 60 26 70
E-mail : contact@jofo.fr - Site internet : http://www.jofo.fr



ZA Central Parc - 7, allée du Sanglier
93421 VILLEPINTE CEDEX