


VE24 065 16 0200  
à  
VE24 100 38 1000

FORCE 650 - 1000 N  
TYPE 16 - 18 / 20 / 26 - 28 / 36 - 38

T 10119

indice E

## DESCRIPTIF

 Vérin électrique 24 V courant continu conçu pour lever, tirer, pousser et déplacer en remplacement de toute opération manuelle tout en assurant une sécurité et une qualité de travail constantes.

Il est fourni avec sa console de fixation.

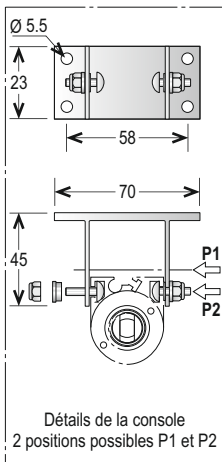
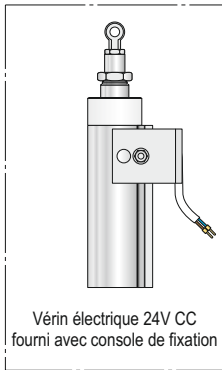
Il est particulièrement adapté pour la manœuvre de Dispositifs Actionnés de Sécurité (D.A.S.) tels que les exutoires, les clapets, les portes coupe-feu, les ouvrants de façade, ainsi que dans le cadre d'installations d'aération.

Les courses standard s'échelonnent de 200 à 1000 mm et les forces disponibles sont 65 et 100 daN.

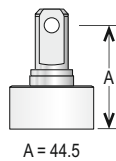
Il est possible de réaliser des modèles spécifiques.

## Fonctionnement des références :

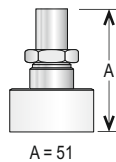
exemple : VE24 065 38 0200  
Dans cet exemple,  
- VE24 : vérin électrique 24V courant continu,  
- 065 : force en daN,  
- 38 : type de fixation,  
- 0200 : course en mm.



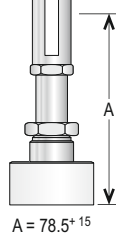
Vis de tête  
type standard



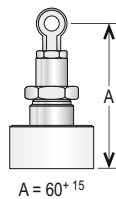
Vis de tête  
Type A



Vis de tête  
Type GK



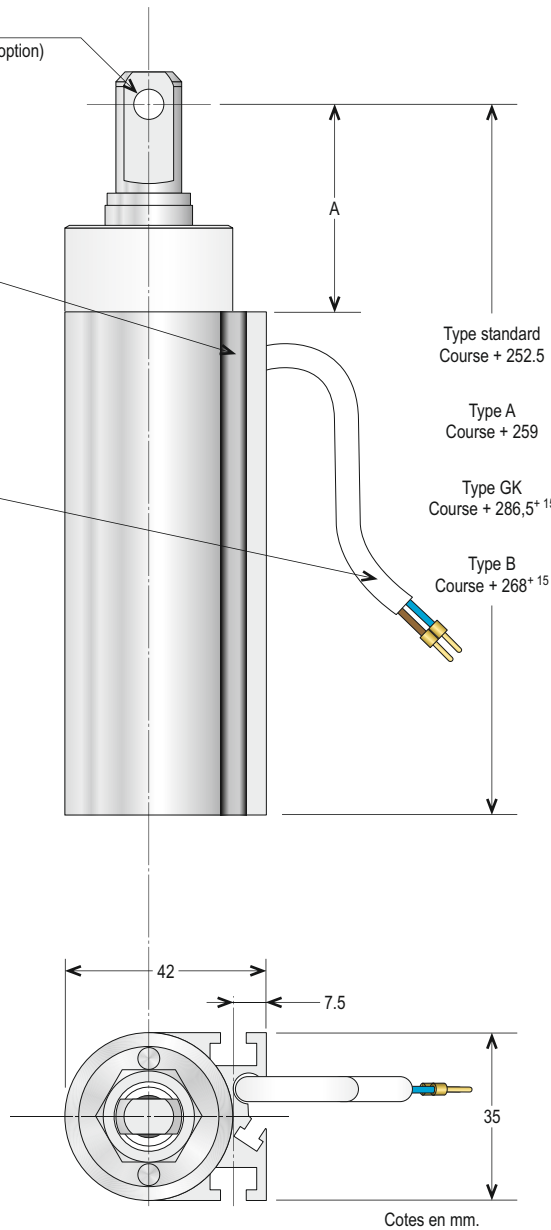
Vis de tête  
Type B



Vis de tête  
Ø 6.1 (standard) - Ø 8.1 (option)

Rail pour console  
de fixation

Câble d'alimentation  
électrique



Les vérins électriques 24V doivent être utilisés impérativement avec nos modules de surcharge. Dans le cas contraire, nous déclinons toute garantie.

## CARACTÉRISTIQUES TECHNIQUES

## OPTION(S)

MATIÈRE(S) PRINCIPALE(S)	Aluminium
TIGE (mm)	Ø 20 mm en aluminium
TENSION D'ALIMENTATION (V)	24 V courant continu - 30 V maximum - Ondulation maximum 5%
PUISSANCE (W)	19,2 W
CONSOMMATION (A)	0,8 A
INDICE DE PROTECTION	IP 65
TEMPÉRATURE D'UTILISATION (°C)	-20 à +70 °C
MODE DE MOTORISATION	Vis sans fin
RACCORDEMENT	Câble 2 x 1 mm <sup>2</sup> - Longueur 1 m
COURSES STANDARD (mm)	200 - 300 - 500 - 750 - 1000
FORCE (N)	650 N - 1000 N
VALEUR DE DÉPLACEMENT LINÉAIRE (650 N)	375 mm/min
VALEUR DE DÉPLACEMENT LINÉAIRE (1000 N)	200 mm/min

Vis de tête de différentes dimensions.  
Module de surcharge.

## ACCESSOIRES

Consoles de fixation.  
Étriers de fixation.

DESCRIPTION DES TYPES	
16	Tête de type standard de Ø 6 mm
18	Tête de type standard de Ø 8 mm
20	Tête de type A
26	Tête de type GK Ø 6 mm
28	Tête de type GK Ø 8 mm
36	Tête de type B Ø 6 mm
38	Tête de type B Ø 8 mm

UNITÉ DE  
FABRICATION  
ISO 9001

